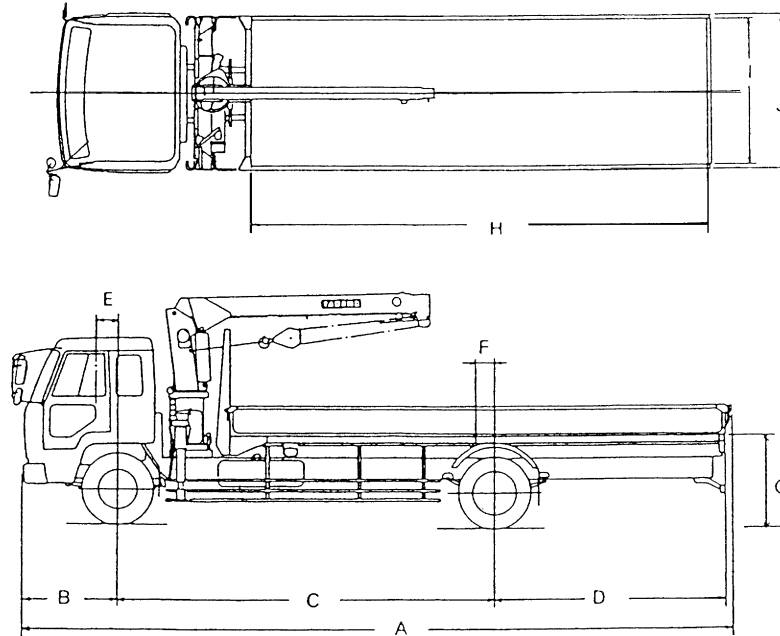
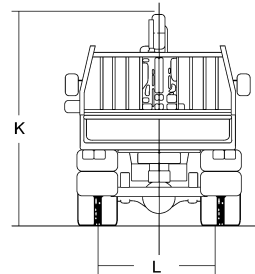


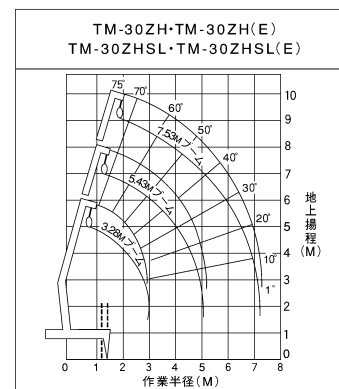
■ミニ・クレーン付トラック(単位mm) ($\frac{1}{100}$)



シャーシ型式	A	B	C	D	E	F
三菱	9,370	1,195	5,480	2,720	275	915
P-FK516M	G	H	I	J	K	L
5段(TM-30ZH)	1,080	6,000	2,350	2,485	2,870	1,660
シャーシ型式	A	B	C	D	E	F
三菱	9,420	1,195	5,480	2,720	275	915
P-FK516M	G	H	I	J	K	L
3段(TM-30ZH)	1,080	6,200	2,350	2,485	2,870	1,660
シャーシ型式	A	B	C	D	E	F
三菱	9,410	1,195	5,480	2,765	275	915
P-FK416M	G	H	I	J	K	L
3段(TM-30ZH)	1,080	5,900	2,120	2,255	2,850	1,660



TM-30 ZHSL・TM-30 ZHSL(E)								
3.38mブーム / 5.53mブーム			7.68mブーム			9.83mブーム		
作業半径 (m)	※ 定格総荷重 (kg)	空車時定格総荷重(kg) アウトリガ最大張出	作業半径 (m)	※ 定格総荷重 (kg)	空車時定格総荷重(kg) アウトリガ最大張出	作業半径 (m)	※ 定格総荷重 (kg)	空車時定格総荷重(kg) アウトリガ最大張出
2.25以下	2,900	2,900	2.7以下	2,000	2,000	3.5以下	1,000	1,000
2.5	2,550	2,550	2.9	2,000	1,800	4.0	900	900
3.0	2,100	1,750	3.0	1,900	1,700	5.0	750	650
3.5	1,800	1,250	3.5	1,550	1,250	6.0	650	450
4.0	1,550	950	4.0	1,300	950	7.0	550	350
4.5	1,350	800	4.5	1,100	800	8.0	480	300
5.0	1,200	650	5.0	1,000	650	9.0	420	250
5.35	1,100	550	5.5	900	550	9.65	400	250
			6.0	800	450			
			6.5	700	400			
			7.0	650	350			
			7.5	600	300			



■主要諸元 4～6t車架装2.9t吊り

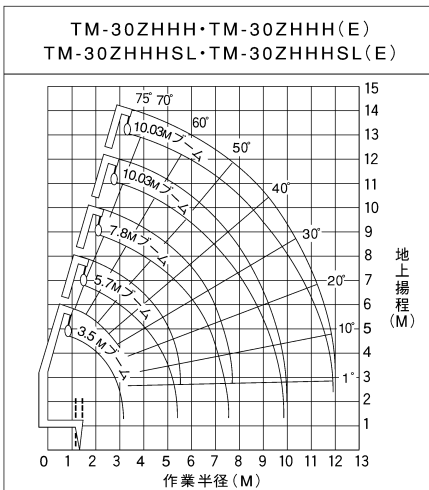
3.5mブーム/5.7mブーム		
作業半径 (m)	※ 定格総荷重 (kg)	空車時定格総荷重(kg)
		アウトリガ最大張出
2.0以下	2,930	2,930
2.25	2,930	2,930
2.5	2,580	2,580
3.0	2,130	1,830
3.5	1,830	1,230
4.0	1,580	980
4.5	1,380	780
5.0	1,230	630
5.52	1,080	530

7.88mブーム		
作業半径 (m)	※ 定格総荷重 (kg)	空車時定格総荷重(kg)
		アウトリガ最大張出
2.8以下	2,030	2,030
2.9	2,030	1,930
3.0	1,930	1,830
3.5	1,580	1,230
4.0	1,330	980
4.5	1,130	780
5.0	1,030	630
5.5	930	530
6.0	830	430
6.5	730	380
7.0	680	350
7.7	630	300

10.03mブーム		
作業半径 (m)	※ 定格総荷重 (kg)	空車時定格総荷重(kg)
		アウトリガ最大張出
3.5以下	1,030	1,030
4.0	930	930
5.0	780	630
6.0	680	430
7.0	580	350
8.0	510	280
9.0	450	230
9.85	430	190

12.18mブーム		
作業半径 (m)	※ 定格総荷重 (kg)	空車時定格総荷重(kg)
		アウトリガ最大張出
4.5以下	630	630
5.0	530	530
6.0	430	430
7.0	350	350
8.0	310	280
9.0	280	230
10	250	190
11	230	160
12	230	140

型 式	TM-30ZH・TM-30ZH(E)	TM-30ZHHH・TM-30ZHHH(E)
	TM-30ZHSL・TM-30ZHSL(E)	TM-30ZHHHSL・TM-30ZHHHSL(E)
最大定格総荷重	2,900kg	2,930kg
最大作業半径	7.35m	12.0m
最大地上揚程	約8.8m	約13.2m
ブーム長さ	3.28m～7.53m	3.50m～12.18m
アウトリガ	最大張出幅-3.3m	中間張出幅-2.7m



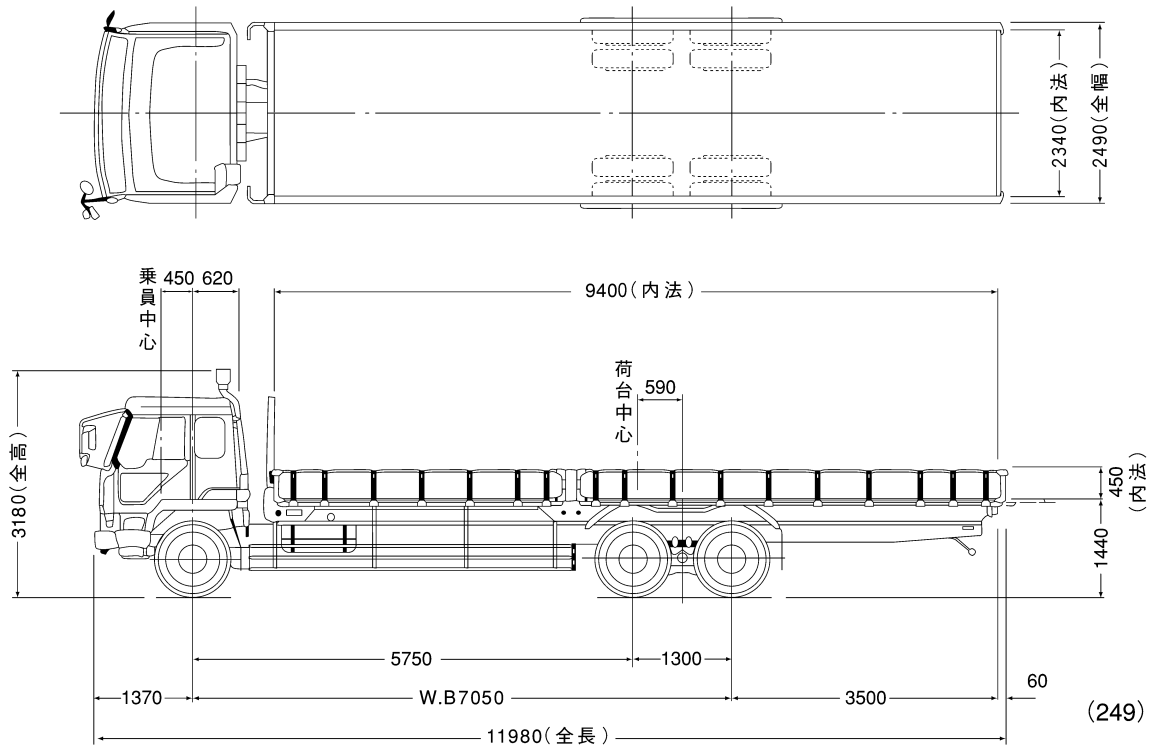
(注)1.図はブームのたわみは含んでいません。
2.図の点線部分はセルフクレーンのアウトリガを示します。

(注)

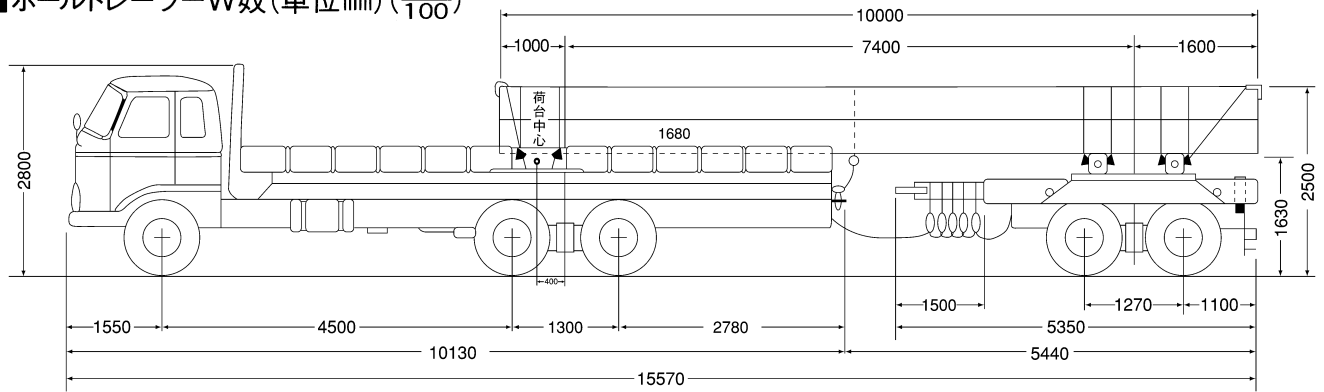
1. 本表は水平堅土上にアウトリガを最大張出した場合の値で側方・後方を示します。アウトリガ中間張出し時、アウトリガ張出しなしおよび前方吊りの場合は、本表の性能より定格総荷重が低下しますのでクレーン部に貼付してある性能表によって作業して下さい。
2. 定格総荷重(※印)はクレーンの強度に基づいています。
3. 本表の作業半径は、負荷時のたわみを含んだ実際の作業半径を示します。
4. 各定格総荷重はつり具等の重量(フック重量30kg)を含んだ値を示します。
5. 7.68mおよび9.83mブーム(TM-30ZHH系)、7.88m、10.03mおよび12.18mブーム(TM-30ZHHH系)使用時には、必ずアウトリガを最大張出して下さい。
6. 車体傾斜時のクレーン作業は禁止します。
7. 作業する場合には取扱説明書を読んで正しい取扱いをして下さい。

トラック 10 ton・ポールトレーラー 20 ton

■P-FV415T(単位mm) ($\frac{1}{100}$)

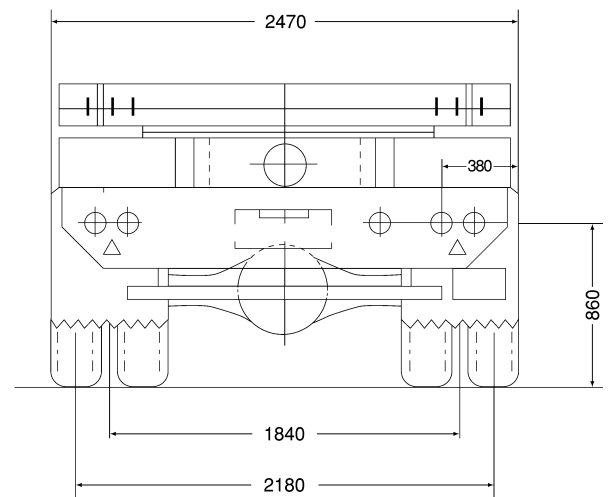


■ポールトレーラーW奴(単位mm) ($\frac{1}{100}$)



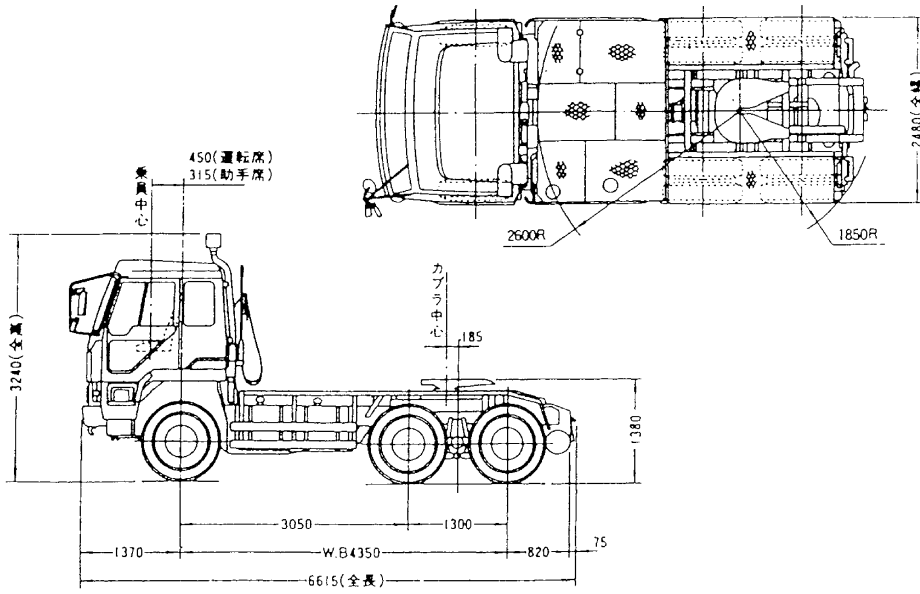
4段式ポールトレーラー 全長約14.5m(積載時)

第1段の伸長	3.5m
2 "	3.6m
3 "	4.0m
4 "	4.7m
計	15.8m
カーブでの伸代	1.3m

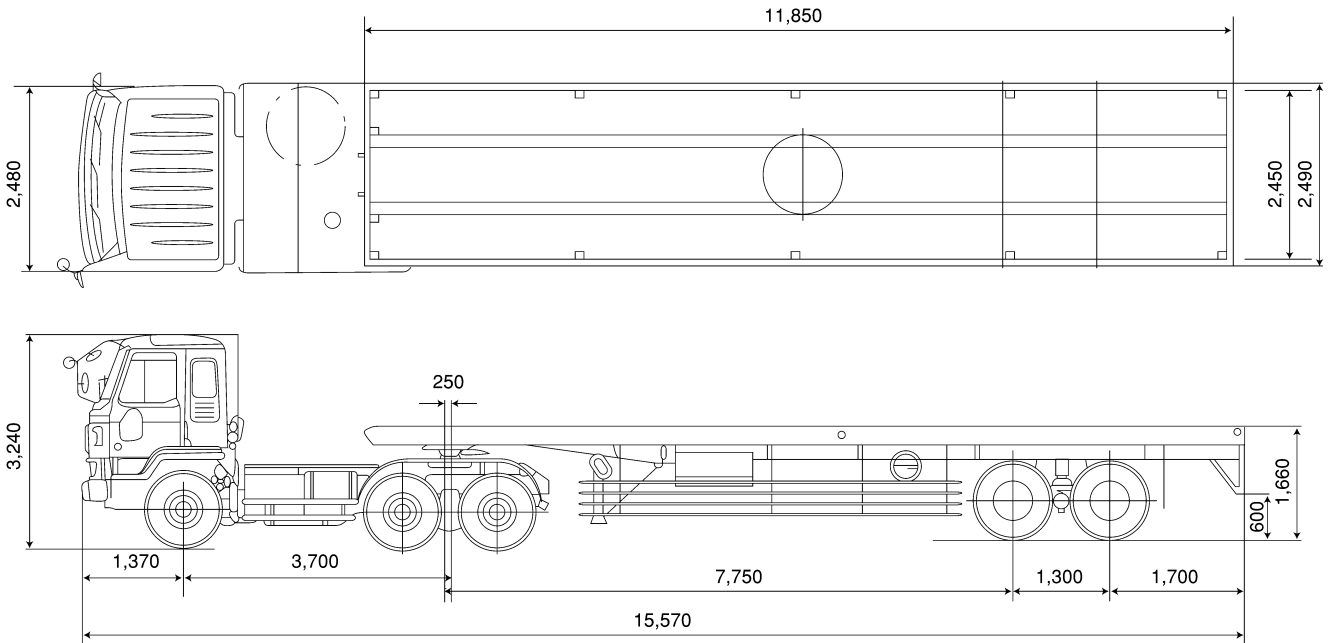


トレーラー(トラクター、高床トレーラー)

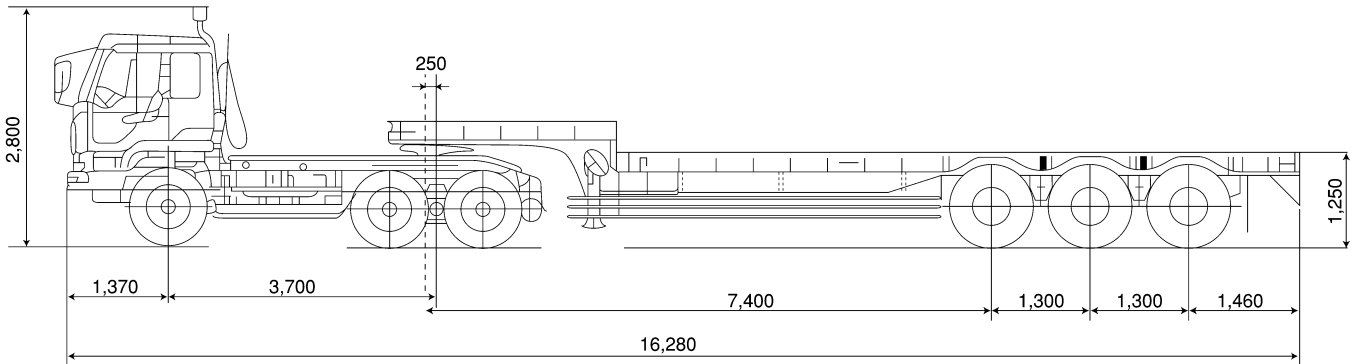
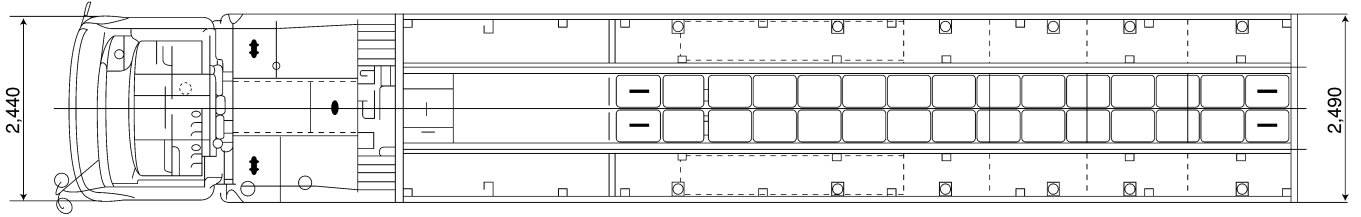
■P-FV415HR(S) (単位mm) ($\frac{1}{100}$)



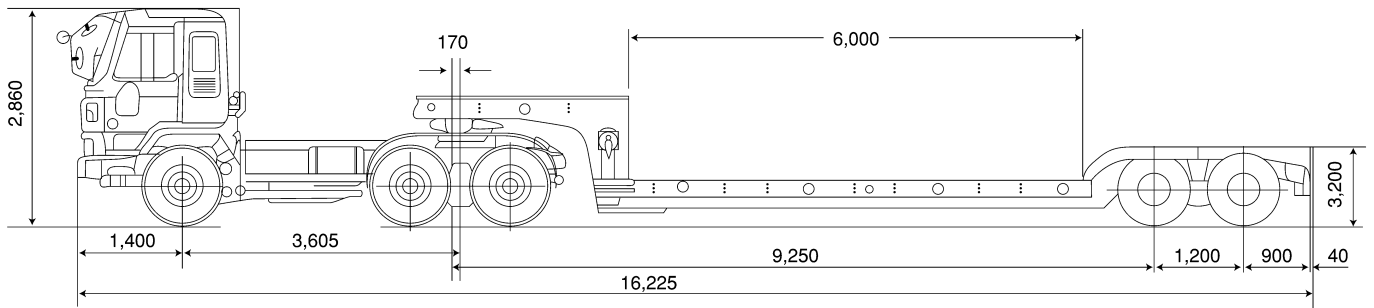
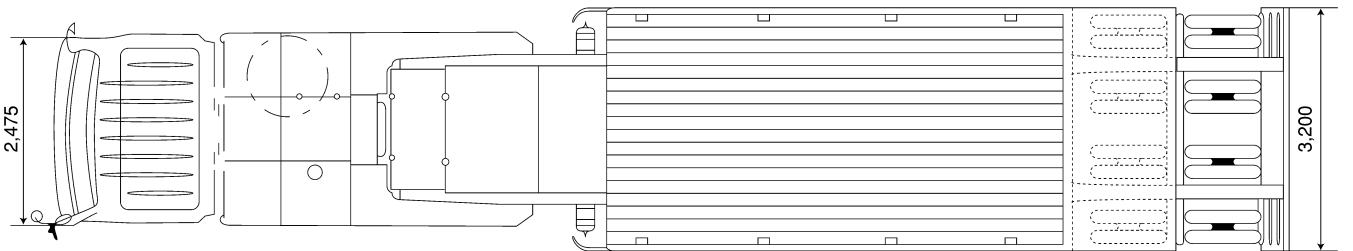
■東急TF301-37型トレーラー (単位mm) ($\frac{1}{100}$)



■東急TL403-8型トレーラー(単位mm)($\frac{1}{100}$)



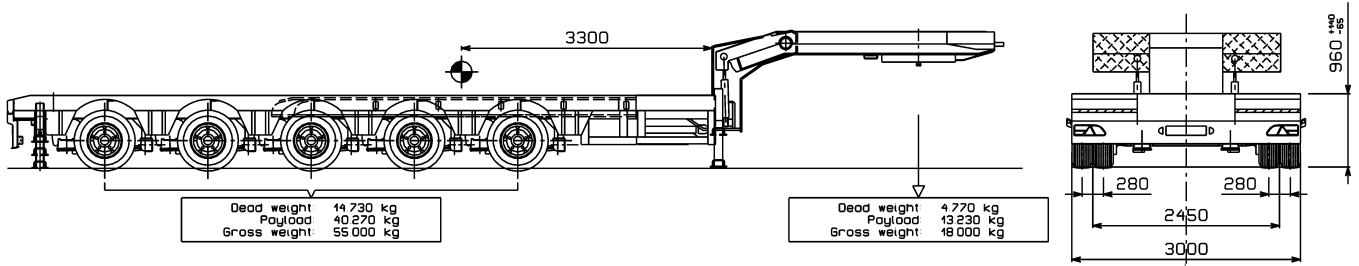
■東急TD302~20型トレーラー(単位mm)($\frac{1}{100}$)



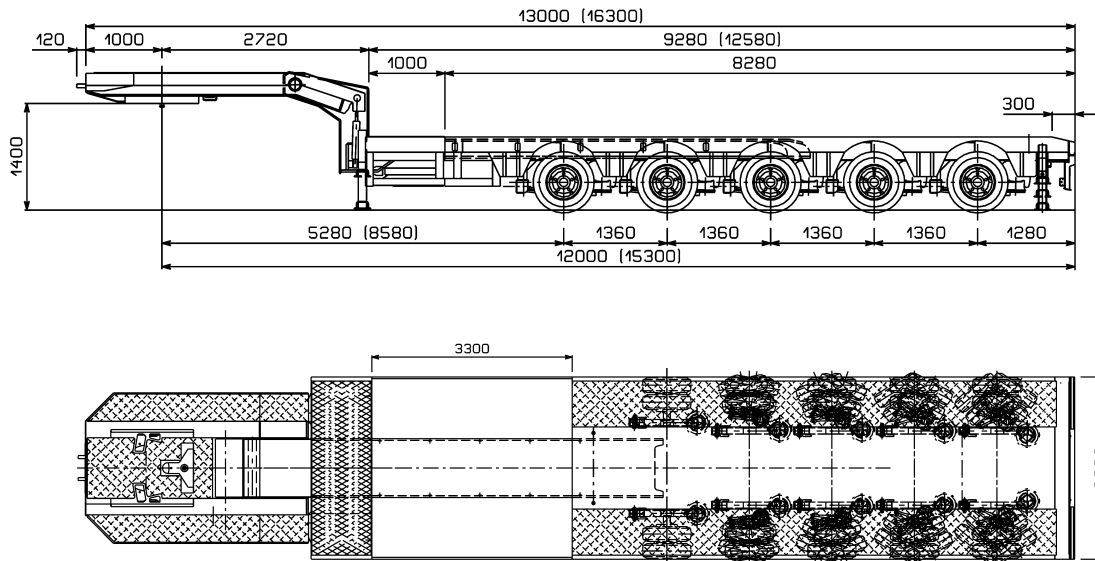
トレーラー (低床トレーラー)

50 ton

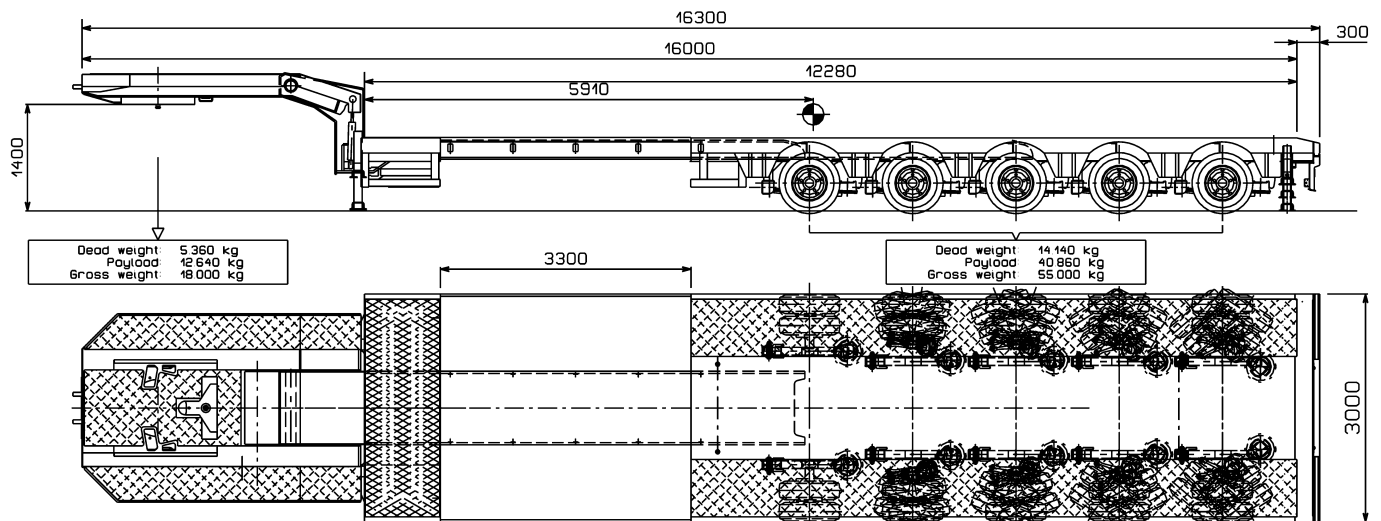
■コメット社 X54APG2 型 伸縮セミトレーラー台車 (単位mm) ($\frac{1}{100}$)



■台車縮小時寸法 (回送時)



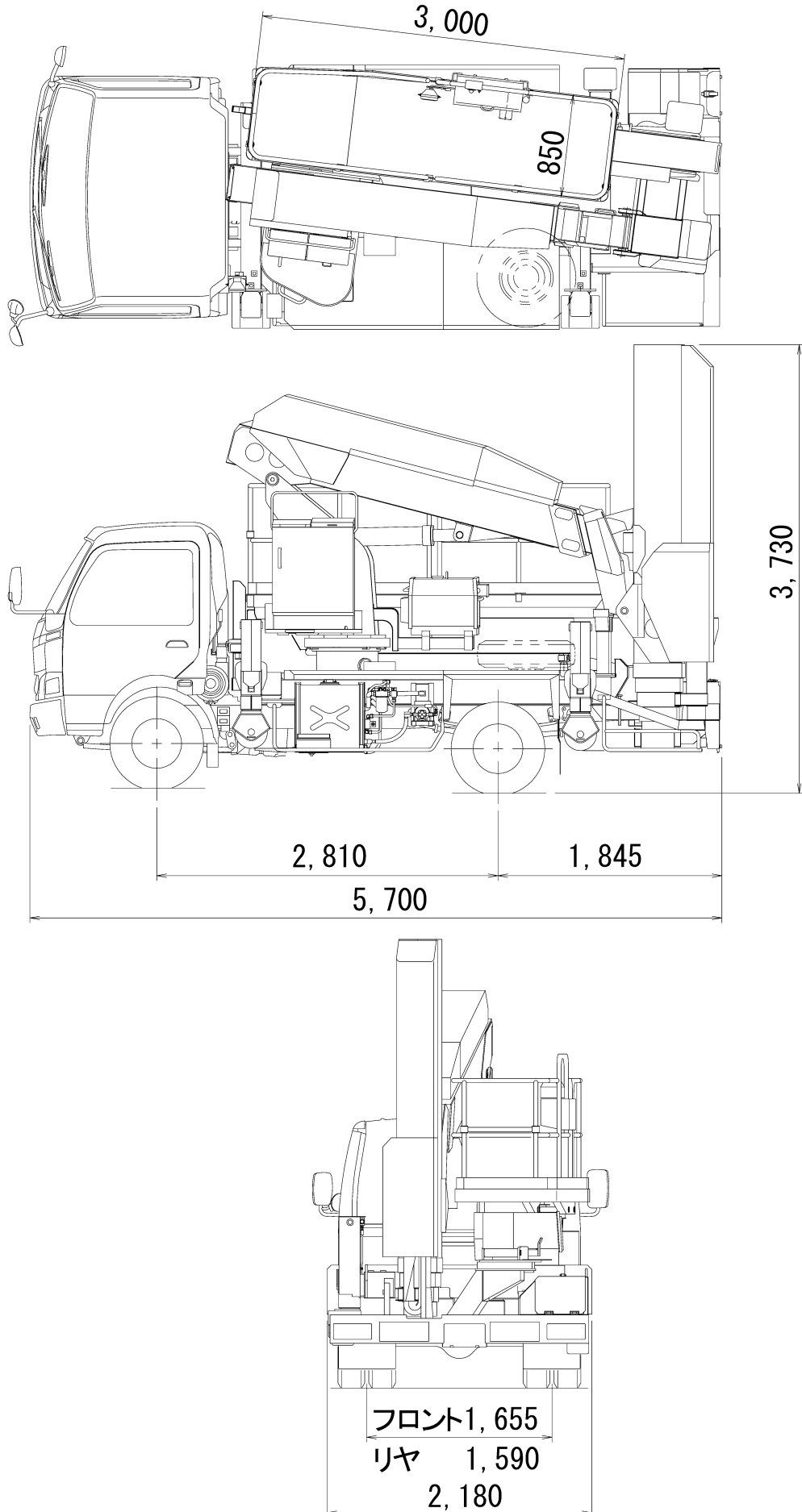
■台車伸長時寸法 (貨物運搬時)



橋梁点検車

BT-200 (Ⅱ)

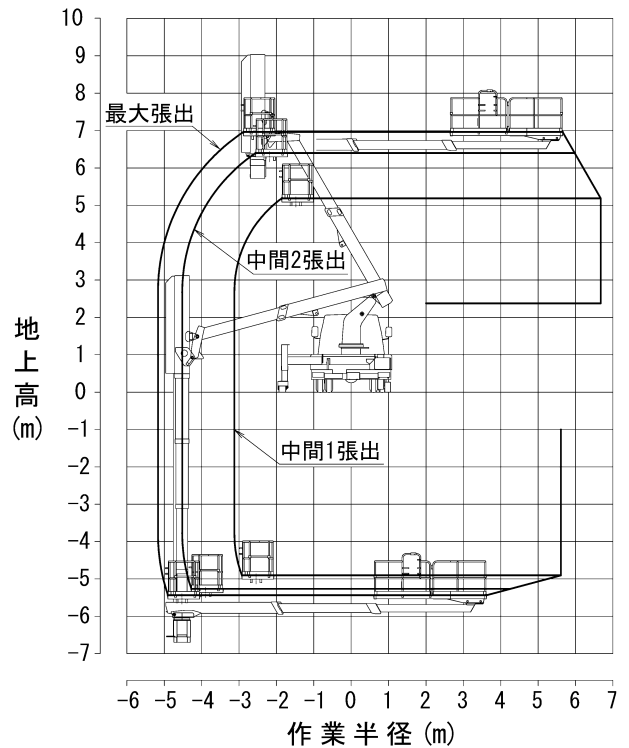
■全体図(単位mm)($\frac{1}{50}$)



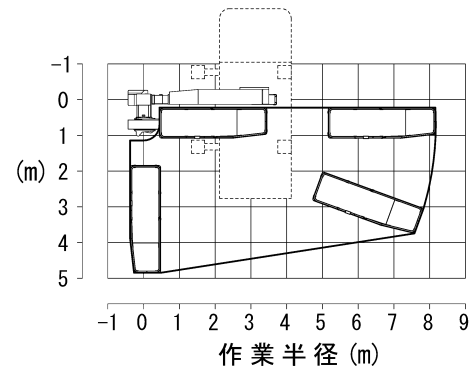
■ 主要諸元

		BT-200 (II)
デッキ	積載荷重	200kgまたは2名
	最大地下深さ	5.4m
	最大地上高	7.0m
	最大作業半径	5.1m(デッキ90°旋回時)
外寸法		3.0m×0.85m×0.9m(長さ×幅×手すり高さ)
ブーム	起伏角度/上げ速度	-15°~60°/35s
	長さ	3.06m~5.11m
	伸ばし速度	2.05m/25s
	旋回角度	左側105°、右側10°
	旋回速度	115°/40s
	形式	2段油圧伸縮式 箱形断面溶接構造
起伏装置		複動油圧シリンダ直押式
伸縮装置		複動油圧シリンダ直押式
旋回装置		油圧モータ駆動ウォーム歯車減速式 ポールベアリング式
ポスト	長さ	3.325m~9.825m
	伸ばし速度	6.5m/60s
	形式	5段油圧伸縮式 箱形断面溶接構造
伸縮装置		複動3段油圧シリンダ直押式 2基
デッキブーム	長さ	3.5m~8.21m
	伸ばし速度	4.71m/30s
	旋回角度	90°(格納位置基準から右)
	旋回速度	90°/25s
	形式	3段油圧同時伸縮式ブーム、箱形断面溶接構造
伸縮装置		複動油圧シリンダ直押式及びワイヤロープ式
旋回装置		油圧モータ駆動ウォーム歯車減速式 ポールベアリング式
デッキ側リモコン装置		電気式(有線)
アウトリガ		全油圧式H型、箱形断面溶接構造、スライド(左側のみ)・ジャッキ各個操作装置付、ゴムソリッドタイヤ付
フロント		最大張出幅 2.74 m (タイヤ中心)、中間2張出幅 2.54 m (タイヤ中心)、中間1張出幅 2.06 m (タイヤ中心)
リヤ		最大張出幅 2.81 m (タイヤ中心)、中間2張出幅 2.61 m (タイヤ中心)、中間1張出幅 2.13 m (タイヤ中心)
最大反力		4,780kg
最外縁寸法		最大張出:3.05m
油圧ポンプ		ギヤポンプ
作動油タンク容量		約95L
操作装置	デッキ部	ブーム旋回、ブーム伸縮、ブーム起伏、ポスト伸縮、デッキ旋回、デッキ伸縮、自動格納、アクセル・非常用ポンプ、エンジン始動、音量調整、インターホン、緊急停止、非常デッキスイッチ [ブーム作業範囲限界ランプ、デッキ作業範囲限界ランプ、格納位置ランプ]
	旋回台部	ブーム旋回、ブーム伸縮、ブーム起伏、ポスト伸縮、デッキ旋回、デッキ伸縮、自動格納、アクセル・非常用ポンプ、エンジン始動、緊急停止、非常スイッチ、レベル調整 [ブーム作業範囲限界ランプ、デッキ作業範囲限界ランプ、格納位置ランプ、ブーム長さ、ブーム旋回角度、ブーム起伏角度、デッキブーム長さ、デッキ旋回角、アウトリガ張出幅、AWL90%ランプ、AWL100%ランプ、AMC異常ランプ]
	フレーム部	アウトリガ張出・格納、ジャッキ・スライド選択 [アウトリガ張出モニター、車体傾斜警報ランプ]
	キャリヤ部	インターホン [ジャッキ設置ランプ、作業禁止ランプ]
制御装置		ブーム起伏・旋回・伸縮速度制御装置、デッキ旋回・伸縮速度制御装置、自動格納装置、オートアクセル装置(レバー及びスイッチ操作に連動)
安全装置		作業範囲規制装置(AMC)、ブーム下面接触防止装置、音声警報装置、フットスイッチ(デッキ部、旋回台部)、操作レバーガード、非常用ポンプ、緊急停止装置(表示ランプ付)、ジャッキインタロック装置、スライドインタロック装置、スライドロックピン、ブームインタロック装置、アウトリガ張出モニター、車体傾斜警報装置、油圧シリンダロック装置、油圧安全弁
標準付属品		タイヤ歯止め
オプション		作業灯(デッキ部)、マーカランプ、発電機[新ダイワ工業 EG25M-E、定格出力:2.2 kVA(50Hz)、2.5 kVA(60Hz)、定格電圧:100V、定格周波数:50Hz、60Hz 選択]、発電機現地取付用ケーブル、ローラジャッキ用盤木、旋回台部比例操作装置、歩道設置用インジケータ、安全ベルト、工具、グリースポンプ
架装対象車		3.5t車クラス

■ 作業範囲図

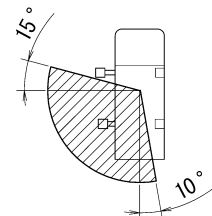


デッキ部作業範囲図



ブーム旋回範囲図

(斜線部は作業領域を表しています。)



注意 1. 作業範囲は水平堅土上におけるもので、ブームのたわみは含んでいません。
2. 車両右側での作業はできません。

※BT-200(II)は高所作業車の 特別教育で運転ができます。