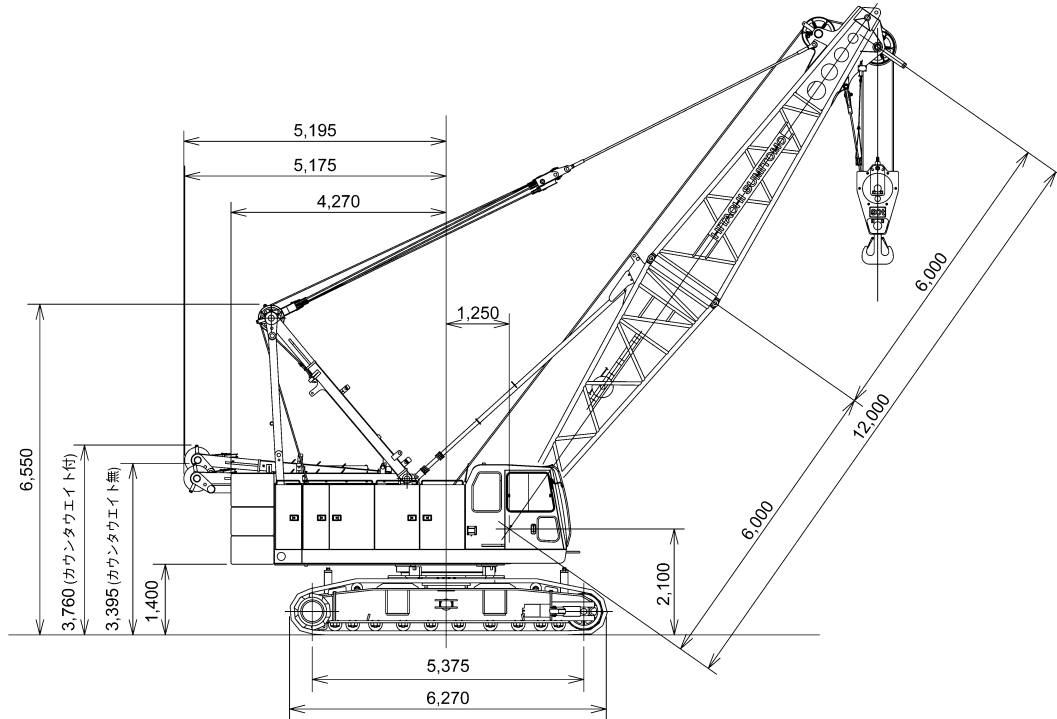
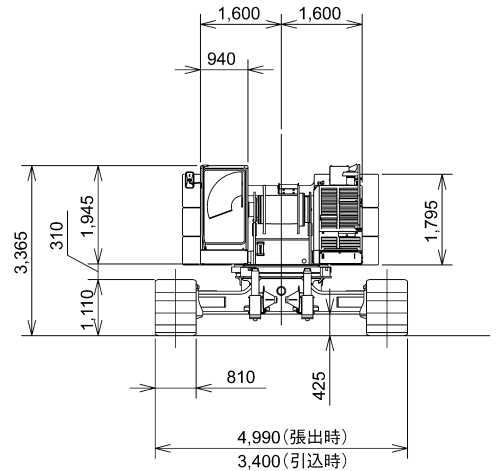
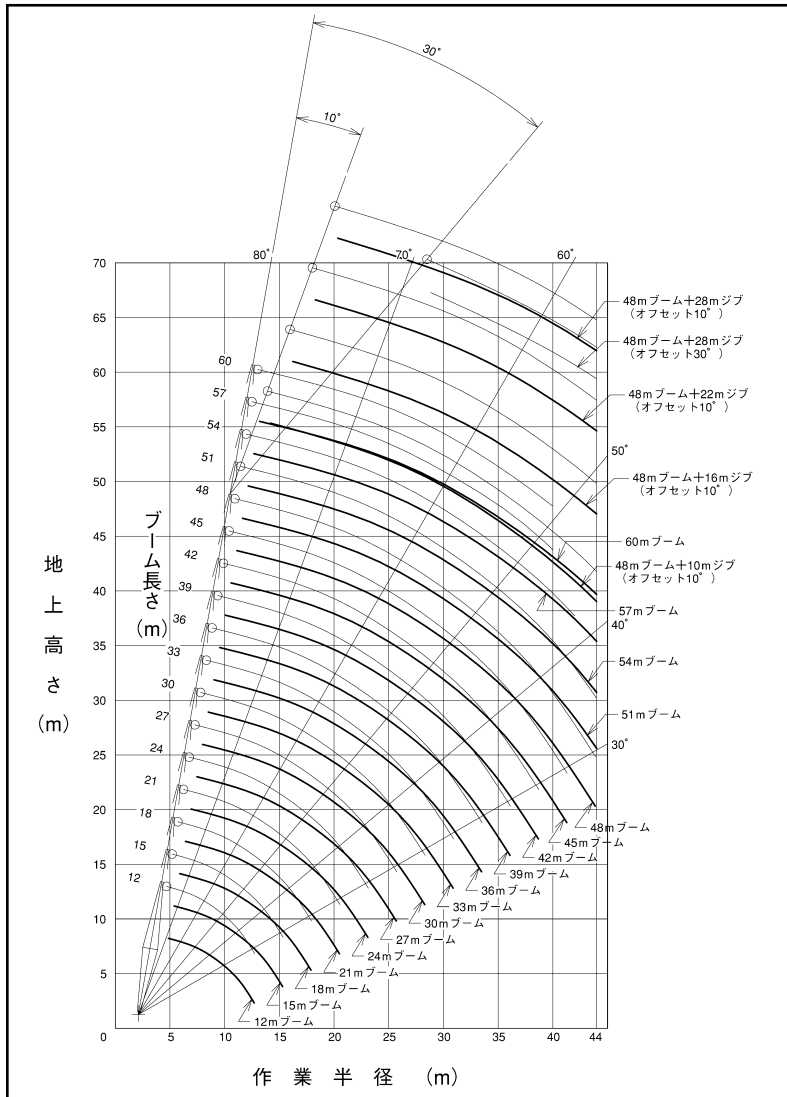


■全体図 (単位 mm) (1/150)



■作業範囲図



■定格総荷重表

■主ブーム

単位：t

作業半径 (m)	ブーム長さ(m)																
	12	15	18	21	24	27	30	33	36	39	42	45	48	51	54	57	60
4.0	90.00																
4.5	80.50	77.00															
5.0	70.80	69.20	66.00/5.1														
5.5	62.40	61.60	60.60	58.70/5.6													
6.0	55.00	55.00	55.00	54.90	52.90/6.2												
6.5	48.80	48.80	48.80	48.75	48.65	44.00/6.7											
7.0	44.00	44.00	44.00	44.00	43.80	43.70	41.25/7.3	37.25/7.8									
8.0	36.40	36.40	36.30	36.20	36.10	36.10	36.00	35.80	30.00/8.4	30.00/8.9							
9.0	30.90	30.80	30.70	30.60	30.50	30.40	30.30	30.10	30.00	29.50	28.20/9.4						
10.0	26.70	26.60	26.50	26.40	26.30	26.20	26.10	25.90	25.80	25.70	25.70	25.50	22.00/10.5	22.00/11.1	20.05/11.6		
12.0	21.50/11.8	20.80	20.60	20.50	20.40	20.40	20.20	20.00	19.90	19.80	19.70	19.60	19.60	19.40	19.30	17.95/12.2	15.00/12.7
14.0		16.90	16.80	16.70	16.50	16.50	16.30	16.10	16.00	15.90	15.80	15.70	15.60	15.50	15.30	15.20	14.50
16.0		16.30/14.4	14.20	14.00	13.90	13.70	13.50	13.40	13.30	13.10	13.00	12.90	12.80	12.60	12.50	12.40	12.20
18.0			13.05/17.0	12.00	11.90	11.70	11.50	11.40	11.30	11.10	11.00	10.90	10.80	10.70	10.60	10.50	10.10
20.0				10.85/19.6	10.30	10.20	10.00	9.80	9.70	9.60	9.40	9.30	9.20	9.10	9.00	8.80	8.60
22.0					9.00	8.90	8.70	8.60	8.50	8.30	8.20	8.00	7.90	7.80	7.60	7.50	7.30
24.0					8.85/22.2	7.90	7.70	7.60	7.50	7.30	7.10	7.00	6.90	6.80	6.60	6.40	6.30
26.0						7.45/24.8	6.90	6.70	6.60	6.40	6.30	6.10	6.00	5.90	5.80	5.60	5.40
28.0							6.40/27.4	6.00	5.90	5.70	5.60	5.40	5.30	5.20	5.00	4.80	4.60
30.0								5.40	5.30	5.10	4.90	4.80	4.70	4.50	4.30	4.10	3.90
32.0									4.80	4.60	4.40	4.20	4.10	3.90	3.70	3.50	3.20
34.0									4.65/32.6	4.10	3.90	3.70	3.60	3.40	3.20	2.90	2.70
36.0										3.85/35.2	3.50	3.30	3.10	2.90	2.70	2.50	2.30
38.0											3.15/37.8	2.90	2.70	2.50	2.30	2.10	1.80
40.0												2.55	2.30	2.10	1.90	1.70	1.50
42.0												2.50/40.4	2.00	1.80	1.60	1.50/41.0	
44.0													1.85/43.0	1.55	1.50/42.7		
44.4														1.50			

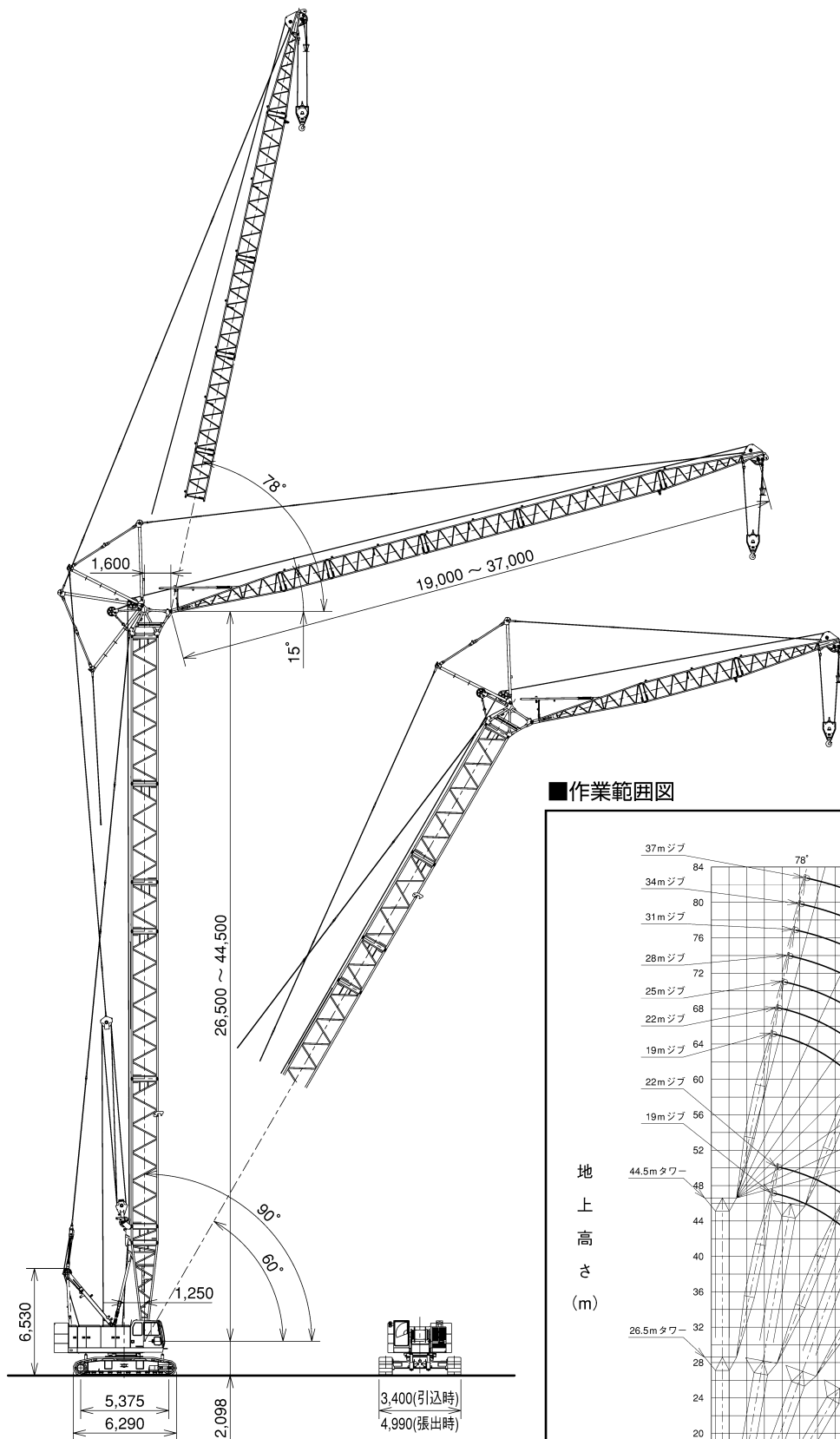
■ショートジブ

単位：t

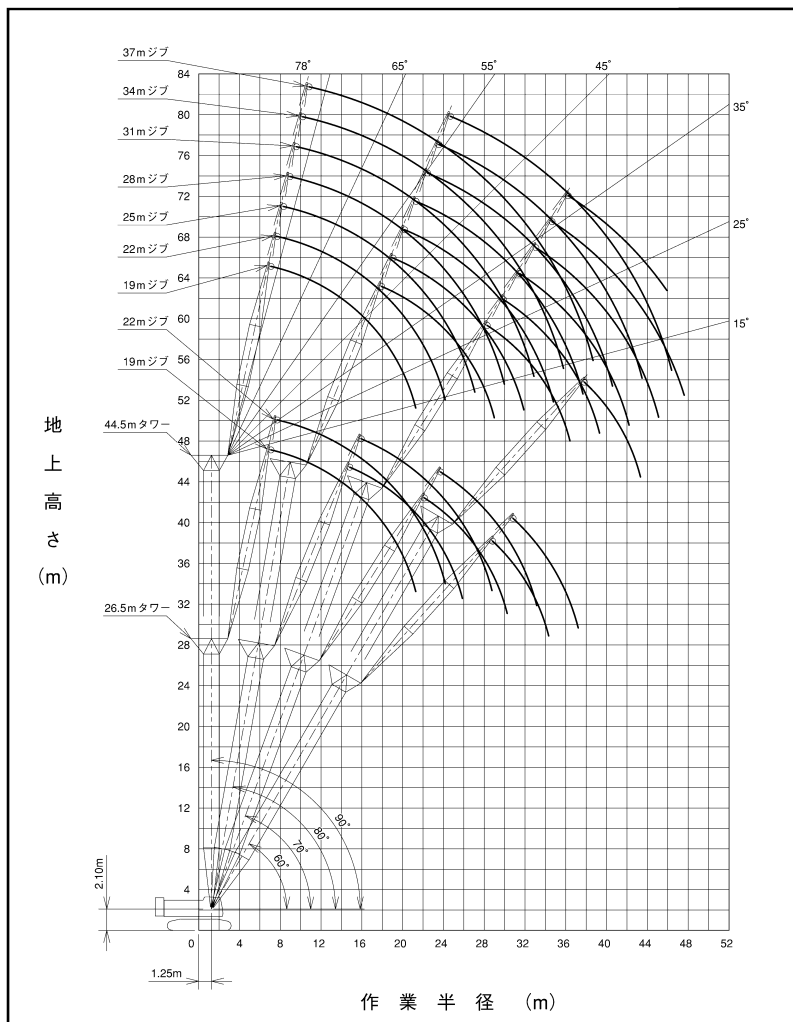
作業半径 (m)	ブーム長さ(m)														
	12	15	18	21	24	27	30	33	36	39	42	45	48	51	54
4.8	11.00														
5.0	11.00	11.00/5.3													
5.5	11.00	11.00	11.00/5.9												
6.0	11.00	11.00	11.00	11.00/6.4											
6.5	11.00	11.00	11.00	11.00	11.00/6.9										
7.0	11.00	11.00	11.00	11.00	11.00	11.00/7.5									
8.0	11.00	11.00	11.00	11.00	11.00	11.00	11.00	11.00/8.6							
9.0	11.00	11.00	11.00	11.00	11.00	11.00	11.00	11.00	11.00/9.1	11.00/9.7					
10.0	11.00	11.00	11.00	11.00	11.00	11.00	11.00	11.00	11.00	11.00	11.00/10.2	11.00/10.8	11.00/11.3	11.00/11.9	
12.0	11.00	11.00	11.00	11.00	11.00	11.00	11.00	11.00	11.00	11.00	11.00	11.00	11.00	11.00	11.00/12.4
14.0	11.00/13.1	11.00	11.00	11.00	11.00	11.00	11.00	11.00	11.00	11.00	11.00	11.00	11.00	11.00	11.00
16.0		11.00/15.7	11.00	11.00	11.00	11.00	11.00	11.00	11.00	11.00	11.00	11.00	11.00	11.00	11.00
18.0			11.00	11.00	11.00	11.00	11.00	11.00	11.00	11.00	10.90	10.80	10.70	10.60	10.50
20.0			11.00/18.3	10.35	10.10	10.00	9.80	9.60	9.50	9.40	9.20	9.10	9.00	8.90	8.80
22.0				9.70/20.9	8.80	8.70	8.50	8.40	8.30	8.10	8.00	7.80	7.70	7.60	7.40
24.0					8.10/23.5	7.70	7.50	7.40	7.30	7.10	6.90	6.80	6.70	6.60	6.40
26.0						6.90	6.70	6.50	6.40	6.20	6.10	5.90	5.80	5.70	5.50
28.0						6.80/26.1	6.00	5.80	5.70	5.50	5.30	5.20	5.10	4.90	4.70
30.0							5.60/28.7	5.20	5.00	4.80	4.70	4.50	4.45	4.20	4.00
32.0								4.85/31.3	4.50	4.30	4.10	3.95	3.85	3.60	3.40
34.0									4.00/33.9	3.80	3.60	3.40	3.30	3.00	2.85
36.0										3.30	3.15	2.95	2.80	2.60	2.40
38.0										3.15/36.5	2.75	2.55	2.40	2.20	2.00
40.0											2.55/39.1	2.20	2.05	1.80	1.60
42.0												1.95/41.7	1.70	1.50	1.50/40.5
43.1													1.50		

- 注) 1. 上表に示す定格総荷重は、水平堅土上の定置荷役における値で、転倒荷重の78%以内および移動式クレーン構造規格で定める前方安定度1.15以上です。
 2. 実際につり上げられる荷重は、上表の定格総荷重からフックなどのつり具一切の質量を差し引いた値です。
 3. □(ハッチング)内の値は強度に基づいています。
 4. 作業半径とは、荷をつった状態での旋回中心からつり荷の重心までの水平距離です。
 5. カウンタウエイトは、標準仕様(29.7t)です。
 6. 作業を行うときは、必ずサイドフームを規定位置まで拡張してください。
 7. 表中の○/○は、定格総荷重t/作業半径mを示します。

■全体図 (単位 mm) (1/400)



■作業範囲図



■定格総荷重表

■26.5mタワー

単位：t

作業半径 (m)	タワージブ長さ (m)															
	19 タワー角度 (°)								22 タワー角度 (°)							
	90		80		70		60		90		80		70		60	
	2本掛	1本掛	2本掛	1本掛	2本掛	1本掛	2本掛	1本掛	2本掛	1本掛	2本掛	1本掛	2本掛	1本掛	2本掛	1本掛
7.6	15.00	11.00/7.8														
8.0	15.00	11.00							15.00/8.2	11.00/8.5						
9.0	15.00	11.00							15.00	11.00						
10.0	15.00	11.00							15.00	11.00						
11.0	15.00	11.00							15.00	11.00						
12.0	15.00	11.00							15.00	11.00						
13.0	15.00	11.00							15.00	11.00						
14.0	15.00	11.00	14.60/14.8						15.00	11.00						
15.0	14.40	11.00	14.30	11.00/15.2					14.30	11.00	13.10/15.9					
16.0	13.60	11.00	13.20	11.00					13.60	11.00	13.00	11.00/16.3				
18.0	11.90	11.00	11.40	11.00					11.70	11.00	11.20	11.00				
20.0	10.60	10.60	10.00	10.00					10.30	10.30	9.80	9.80				
22.0	9.10/20.9	9.00/21.5	8.80	8.80	8.00/22.1	7.80/22.5			9.10	9.10	8.70	8.70	7.10/23.7			
24.0			7.90	7.90	7.20	7.20			7.80/23.8	7.70	7.80	7.80	7.00	7.00/24.1		
26.0			7.40/25.5	7.20	6.50	6.50				7.40/24.4	7.10	7.10	6.30	6.30		
28.0				7.20/26.1	5.90	5.90	5.00/28.7	4.90/29.2			6.40	6.40	5.70	5.70		
30.0					5.40/29.9	5.30	4.80	4.80			6.30/28.4	6.20/29.0	5.20	5.20	4.40/30.7	4.40/31.2
32.0						5.20/30.5	4.40	4.40					4.80	4.80	4.30	4.30
34.0							4.00	4.00					4.60/32.8	4.50/33.4	4.00	4.00
36.0								3.90/34.6							3.70	3.70
37.5															3.50/36.8	3.40

■29.5mタワー

単位：t

作業半径 (m)	タワージブ長さ (m)															
	19 タワー角度 (°)								22 タワー角度 (°)							
	90		80		70		60		90		80		70		60	
	2本掛	1本掛	2本掛	1本掛	2本掛	1本掛	2本掛	1本掛	2本掛	1本掛	2本掛	1本掛	2本掛	1本掛	2本掛	1本掛
7.6	15.00	11.00/7.9														
8.0	15.00	11.00							15.00/8.2	11.00/8.5						
9.0	15.00	11.00							15.00	11.00						
10.0	15.00	11.00							15.00	11.00						
11.0	15.00	11.00							15.00	11.00						
12.0	15.00	11.00							15.00	11.00						
13.0	15.00	11.00							15.00	11.00						
14.0	15.00	11.00							15.00	11.00						
15.0	14.40	11.00	13.70/15.3	11.00/15.7					14.30	11.00						
16.0	13.60	11.00	13.00	11.00					13.50	11.00	12.30/16.5	11.00/16.8				
18.0	11.80	11.00	11.20	11.00					11.70	11.00	11.10	11.00				
20.0	10.40	10.40	9.80	9.80					10.30	10.30	9.70	9.70				
22.0	9.20/20.9	9.00/21.5	8.70	8.70	7.40/23.1	7.10/23.5			9.10	9.10	8.60	8.60				
24.0			7.80	7.80	6.90	6.90			7.90/23.8	7.90	7.70	7.70	6.40/24.7	6.10/25.1		
26.0			7.00	7.00	6.20	6.20				7.70/24.4	6.90	6.90	6.00	6.00		
28.0				6.70/26.6	5.70	5.70					6.30	6.30	5.50	5.50		
30.0					5.20	5.20	4.40/30.2	4.30/30.7			6.00/28.9	5.80/29.5	5.10	5.10		
32.0					5.00/30.9	4.90/31.5	4.10	4.10					4.60	4.60	3.90/32.2	3.80/32.7
34.0							3.80	3.80					4.30/33.8	4.20	3.60	3.60
36.0							3.60/35.5	3.50						4.10/34.4	3.40	3.40
38.0								3.50/36.1							3.10	3.10
39.0															3.00/38.3	2.90

作業半径 (m)	タワージブ長さ (m)							
	25 タワー角度 (°)							
	90		80		70		60	
	2本掛	1本掛	2本掛	1本掛	2本掛	1本掛	2本掛	1本掛
8.9	15.00	11.00/9.2						
10.0	15.00	11.00						
11.0	15.00	11.00						
12.0	15.00	11.00						
13.0	15.00	11.00						
14.0	15.00	11.00						
15.0	14.20	11.00						
16.0	13.40	11.00	11.20/17.6	10.90/17.9				
18.0	11.60	11.00	10.90	10.90				
20.0	10.20	10.20	9.60	9.60				
22.0	9.00	9.00	8.50	8.50				
24.0	8.10	8.10	7.60	7.60				
26.0	7.30	7.30	6.80	6.80	5.80/26.3	5.50/26.7		
28.0	6.80/26.7	6.80/27.3	6.20	6.20	5.30	5.30		
30.0			5.70	5.70	4.90	4.90		
32.0			5.30/31.8	5.10	4.50	4.50		
34.0				5.00/32.4	4.10	4.10	3.40/34.2	3.40/34.7
36.0					3.80	3.80	3.30	3.30
38.0					3.70/36.7	3.60/37.3	3.00	3.00
40.0							2.80	2.80
41.9							2.70/41.2	2.60

- 注) 1. 上表に示す定格総荷重は、水平堅土上の定置荷役における値で、転倒荷重の78%以内および移動式クレーン構造規格で定める前方安定度1.15以上です。
2. 実際につり上げられる荷重は、上表の定格総荷重からフックなどのつり具一切の質量を差し引いた値です。
3. □(ハッチング)内の値は強度に基づいています。
4. 作業半径とは、荷をつた状態での旋回中心からつり荷の重心までの水平距離です。
5. カウンタウエイトは、標準仕様(29.7t)です。
6. 作業を行うときは、必ずサイドフレームを規定位置まで拡張してください。
7. 表中の○/○は、定格総荷重t/作業半径mを示します。

■定格総荷重表

■32.5mタワー

単位：t

作業半径 (m)	タワージブ長さ (m)															
	19 タワー角度 (°)								22 タワー角度 (°)							
	90		80		70		60		90		80		70		60	
	2本掛	1本掛	2本掛	1本掛	2本掛	1本掛	2本掛	1本掛	2本掛	1本掛	2本掛	1本掛	2本掛	1本掛	2本掛	1本掛
7.6	15.00	11.00/7.9														
8.0	15.00	11.00							15.00/8.3	11.00/8.5						
9.0	15.00	11.00							15.00	11.00						
10.0	15.00	11.00							15.00	11.00						
11.0	15.00	11.00							15.00	11.00						
12.0	15.00	11.00							15.00	11.00						
13.0	15.00	11.00							15.00	11.00						
14.0	15.00	11.00							15.00	11.00						
15.0	14.40	11.00	12.90/15.9						14.40	11.00						
16.0	13.60	11.00	12.80	11.00/16.2					13.50	11.00	11.70/17.0	11.00/17.3				
18.0	11.80	11.00	11.00	11.00					11.70	11.00	10.90	10.90				
20.0	10.30	10.30	9.70	9.70					10.30	10.30	9.50	9.50				
22.0	9.30/20.9	9.00/21.5	8.60	8.60					9.10	9.10	8.40	8.40				
24.0			7.70	7.70	6.40/24.1	6.20/24.5			8.00/23.8	7.90	7.60	7.60	5.80/25.7			
26.0			6.90	6.90	6.00	6.00				7.70/24.4	6.80	6.80	5.70	5.60/26.1		
28.0			6.70/26.5	6.40/27.1	5.40	5.40					6.20	6.20	5.30	5.30		
30.0					4.90	4.90	3.80/31.7				5.80/29.4	5.70	4.80	4.80		
32.0					4.40/31.9	4.40	3.70	3.60/32.2					4.40	4.40	3.30/33.7	
34.0						4.30/32.5	3.50	3.50					4.10	4.10	3.20	3.10/34.2
36.0							3.20	3.20					3.90/34.8	3.80/35.4	3.10	3.10
38.0							3.00/37.0	3.00/37.6							2.90	2.90
40.0															2.70/39.8	2.60
40.5																2.50

作業半径 (m)	タワージブ長さ (m)															
	25 タワー角度 (°)								28 タワー角度 (°)							
	90		80		70		60		90		80		70		60	
	2本掛	1本掛	2本掛	1本掛	2本掛	1本掛	2本掛	1本掛	2本掛	1本掛	2本掛	1本掛	2本掛	1本掛	2本掛	1本掛
8.9	15.00															
9.0	15.00	11.00/9.2							15.00/9.6	11.00/9.8						
10.0	15.00	11.00							15.00	11.00						
11.0	15.00	11.00							15.00	11.00						
12.0	15.00	11.00							15.00	11.00						
13.0	15.00	11.00							15.00	11.00						
14.0	15.00	11.00							15.00	11.00						
15.0	14.30	11.00							14.20	11.00						
16.0	13.40	11.00							13.30	11.00						
18.0	11.60	11.00	10.70/18.1	10.30/18.5					11.50	11.00	9.70/19.2	9.40/19.6				
20.0	10.20	10.20	9.40	9.40					10.10	10.10	9.30	9.30				
22.0	9.00	9.00	8.30	8.30					8.90	8.90	8.20	8.20				
24.0	8.10	8.10	7.40	7.40					8.00	8.00	7.30	7.30				
26.0	7.30	7.30	6.70	6.70	5.20/27.3	5.00/27.7			7.20	7.20	6.60	6.60				
28.0	6.80/26.7	6.80/27.3	6.10	6.10	5.00	5.00			6.60	6.60	6.00	6.00	4.60/28.9	4.50/29.3		
30.0			5.50	5.50	4.70	4.70			5.90/29.6	6.00	5.40	5.40	4.40	4.40		
32.0			5.10	5.10	4.30	4.30				5.90/30.2	5.00	5.00	4.10	4.10		
34.0			5.00/32.3	4.90/32.9	3.90	3.90	2.90/35.7				4.60	4.60	3.80	3.80		
36.0					3.60	3.60	2.80	2.80/36.2			4.40/35.2	4.20/35.8	3.50	3.50	2.60/37.7	
38.0					3.30/37.7	3.30	2.70	2.70					3.20	3.20	2.50	2.50/38.2
40.0						3.20/38.3	2.50	2.50					3.00	3.00	2.40	2.40
42.0							2.30	2.30					2.90/40.6	2.80/41.2	2.20	2.20
44.0							2.20/42.7	2.10/43.4							2.00	2.00
46.0															1.90/45.6	1.80
46.3																1.80

- 注) 1. 上表に示す定格総荷重は、水平堅土上の定置荷役における値で、転倒荷重の78%以内および移動式クレーン構造規格で定める前方安定度1.15以上です。
2. 実際につり上げられる荷重は、上表の定格総荷重からフックなどのつり具一切の質量を差し引いた値です。
3. □ (ハッチング) 内の値は強度に基づいています。
4. 作業半径とは、荷をつった状態での旋回中心からつり荷の重心までの水平距離です。
5. カウンタウエイトは、標準仕様 (29.7t) です。
6. 作業を行うときは、必ずサイドフレームを規定位置まで拡張してください。
7. 表中の○/○は、定格総荷重t / 作業半径mを示します。

■定格総荷重表

■35.5mタワー

単位：t

作業半径 (m)	タワージブ長さ (m)														
	19 タワー角度 (°)						22 タワー角度 (°)								
	90		80		70		90		80		70		60		
	2本掛	1本掛	2本掛	1本掛	2本掛	1本掛	2本掛	1本掛	2本掛	1本掛	2本掛	1本掛	2本掛	1本掛	
7.6	15.00	11.00/7.9													
8.0	15.00	11.00						15.00/8.3	11.00/8.6						
9.0	15.00	11.00						15.00	11.00						
10.0	15.00	11.00						15.00	11.00						
11.0	15.00	11.00						15.00	11.00						
12.0	15.00	11.00						15.00	11.00						
13.0	15.00	11.00						15.00	11.00						
14.0	15.00	11.00						15.00	11.00						
15.0	14.40	11.00						14.40	11.00						
16.0	13.60	11.00	12.40/16.4	11.00/16.7				13.50	11.00	11.30/17.5	10.90/17.8				
18.0	11.70	11.00	10.80	10.80				11.70	11.00	10.70	10.70				
20.0	10.30	10.30	9.50	9.50				10.20	10.20	9.40	9.40				
22.0	9.40/20.9	9.20/21.5	8.40	8.40				9.10	9.10	8.30	8.30				
24.0			7.50	7.50	5.90/25.1	5.70/25.6		8.00/23.8	8.00	7.40	7.40				
26.0			6.80	6.80	5.70	5.70			7.80/24.4	6.70	6.70	5.30/26.7	5.10/27.1		
28.0			6.40/27.1	6.10/27.7	5.10	5.10				6.10	6.10	5.00	5.00		
30.0					4.70	4.70				5.50	5.50	4.60	4.60		
32.0					4.30	4.30	3.30/33.2	3.20/33.7			5.30/30.6	4.20	4.20		
34.0					4.10/33.0	3.90/33.6	3.20	3.20				3.90	3.90	2.90/35.2	2.80/35.7
36.0							3.00	3.00				3.60/35.9	3.60	2.80	2.80
38.0							2.70	2.70					3.50/36.5	2.60	2.60
40.0							2.60/38.5	2.50/39.1						2.40	2.40
42.0														2.30/41.3	2.30

作業半径 (m)	タワージブ長さ (m)														
	25 タワー角度 (°)						28 タワー角度 (°)								
	90		80		70		90		80		70		60		
	2本掛	1本掛	2本掛	1本掛	2本掛	1本掛	2本掛	1本掛	2本掛	1本掛	2本掛	1本掛	2本掛	1本掛	
8.9	15.00														
9.0	15.00	11.00/9.2						15.00/9.6	11.00/9.9						
10.0	15.00	11.00						15.00	11.00						
11.0	15.00	11.00						15.00	11.00						
12.0	15.00	11.00						15.00	11.00						
13.0	15.00	11.00						15.00	11.00						
14.0	15.00	11.00						15.00	11.00						
15.0	14.30	11.00						14.20	11.00						
16.0	13.40	11.00						13.30	11.00						
18.0	11.60	11.00	10.20/18.6	9.50/19.0				11.50	11.00	9.20/19.8					
20.0	10.10	10.10	9.20	9.20				10.00	10.00	9.10	9.00/20.1				
22.0	9.00	9.00	8.20	8.20				8.90	8.90	8.10	8.10				
24.0	8.10	8.10	7.30	7.30				8.00	8.00	7.20	7.20				
26.0	7.30	7.30	6.60	6.60				7.20	7.20	6.50	6.50				
28.0	6.90/26.7	6.80/27.3	6.00	6.00	4.70/28.3	4.50/28.7		6.50	6.50	5.90	5.90	4.30/29.9			
30.0			5.40	5.40	4.40	4.40		5.90/29.6	5.80	5.30	5.30	4.30	4.20/30.3		
32.0			5.00	5.00	4.10	4.10			5.80/30.2	4.90	4.90	4.00	4.00		
34.0			4.80/32.9	4.60/33.5	3.70	3.70				4.50	4.50	3.60	3.60		
36.0					3.40	3.40	2.60/37.2	2.50/37.7		4.20/35.7	4.10	3.30	3.30		
38.0					3.20	3.20	2.50	2.50			4.00/36.4	3.10	3.10	2.30/39.2	2.20/39.7
40.0					3.10/38.8	3.00/39.4	2.30	2.30				2.80	2.80	2.20	2.20
42.0							2.10	2.10				2.60/41.7	2.50	2.00	2.00
44.0							1.80	1.80					2.40/42.3	1.80	1.80
46.0							1.80/44.2	1.70/44.9						1.60	1.60
48.0														1.40/47.1	1.30/47.8

作業半径 (m)	タワージブ長さ (m)							
	31 タワー角度 (°)							
	90		80		70		60	
	2本掛	1本掛	2本掛	1本掛	2本掛	1本掛	2本掛	1本掛
10.2	13.00	11.00/10.5						
11.0	13.00	11.00						
12.0	13.00	11.00						
13.0	13.00	11.00						
14.0	13.00	11.00						
15.0	12.50	11.00						
16.0	12.20	11.00						
18.0	11.40	11.00						
20.0	10.00	10.00	8.50/20.9	8.20/21.2				
22.0	8.80	8.80	7.90	7.90				
24.0	7.90	7.90	7.10	7.10				
26.0	7.10	7.10	6.30	6.30				
28.0	6.60	6.60	5.70	5.70				
30.0	6.10	6.10	5.20	5.20	3.80/31.5	3.70/31.9		
32.0	5.30	5.30	4.80	4.80	3.70	3.70		
34.0	5.00/32.5	4.50/33.1	4.40	4.40	3.50	3.50		
36.0			4.00	4.00	3.20	3.20		
38.0			3.70	3.70	2.90	2.90		
40.0			3.60/38.6	3.50/39.3	2.70	2.70	1.80/41.2	1.70/41.7
42.0					2.50	2.50	1.70	1.70
44.0					2.30	2.30	1.50	1.50
46.0					2.20/44.6	2.10/45.2	1.40	1.40
48.0							1.30	1.30
49.0							1.30	1.30

- 注) 1. 上表に示す定格総荷重は、水平堅土上の定置荷役における値で、転倒荷重の78%以内および移動式クレーン構造規格で定める前方安定度1.15以上です。
2. 実際につり上げられる荷重は、上表の定格総荷重からフックなどのつり具一切の質量を差し引いた値です。
3. □ (ハッチング) 内の値は強度に基づいています。
4. 作業半径とは、荷をつった状態での旋回中心からつり荷の重心までの水平距離です。
5. カウンタウエイトは、標準仕様 (29.7t) です。
6. 作業を行うときは、必ずサイドフレームを規定位置まで拡張してください。
7. 表中の○/○は、定格総荷重t / 作業半径mを示します。

■定格総荷重表

■38.5mタワー

単位：t

作業半径 (m)	タワージブ長さ (m)															
	19 タワー角度 (°)							22 タワー角度 (°)								
	90		80		70		60		90		80		70		60	
	2本掛	1本掛	2本掛	1本掛	2本掛	1本掛	2本掛	1本掛	2本掛	1本掛	2本掛	1本掛	2本掛	1本掛	2本掛	1本掛
7.7	15.00	11.00/7.9														
8.0	15.00	11.00							15.00/8.3	11.00/8.6						
9.0	15.00	11.00							15.00	11.00						
10.0	15.00	11.00							15.00	11.00						
11.0	15.00	11.00							15.00	11.00						
12.0	15.00	11.00							15.00	11.00						
13.0	15.00	11.00							15.00	11.00						
14.0	15.00	11.00							15.00	11.00						
15.0	14.40	11.00							14.40	11.00						
16.0	13.50	11.00	11.70/16.9	11.00/17.2					13.50	11.00						
18.0	11.70	11.00	10.60	10.60					11.60	11.00	10.50	10.10/18.4				
20.0	10.30	10.30	9.30	9.30					10.20	10.20	9.20	9.20				
22.0	9.40/20.9	9.20/21.5	8.30	8.30					9.10	9.10	8.10	8.10				
24.0			7.40	7.40					8.10/23.8	8.00	7.30	7.30				
26.0			6.70	6.70	5.30/26.2	5.10/26.6				7.80/24.4	6.50	6.50	4.90/27.8			
28.0			6.20/27.6	5.90	4.90	4.90					5.90	5.90	4.80	4.70/28.2		
30.0				5.80/28.2	4.50	4.50					5.40	5.40	4.30	4.30		
32.0					4.10	4.10					5.40/30.5	5.20/31.1	4.00	4.00		
34.0					3.80	3.80	2.90/34.7	2.80/35.2					3.60	3.60		
36.0							3.70/34.6	2.70	2.70				3.30	3.30	2.50/36.7	2.40/37.2
38.0								2.50	2.50				3.20/36.9	3.00/37.5	2.30	2.30
40.0								2.20	2.20						2.10	2.10
42.0									2.10/40.6						1.90	1.90
43.5															1.80/42.8	1.70

作業半径 (m)	タワージブ長さ (m)																
	25 タワー角度 (°)							28 タワー角度 (°)									
	90		80		70		60		90		80		70		60		
	2本掛	1本掛	2本掛	1本掛	2本掛	1本掛	2本掛	1本掛	2本掛	1本掛	2本掛	1本掛	2本掛	1本掛	2本掛	1本掛	
9.0	15.00	11.00/9.2									15.00/9.6	11.00/9.9					
10.0	15.00	11.00									15.00	11.00					
11.0	15.00	11.00									15.00	11.00					
12.0	15.00	11.00									15.00	11.00					
13.0	15.00	11.00									15.00	11.00					
14.0	15.00	11.00									15.00	11.00					
15.0	14.30	11.00									14.20	11.00					
16.0	13.30	11.00									13.30	11.00					
18.0	11.50	11.00	9.60/19.2	9.20/19.5							11.40	11.00					
20.0	10.10	10.10	9.00	9.00							10.00	10.00	8.70/20.3	8.50/20.6			
22.0	9.00	9.00	8.00	8.00							8.90	8.90	7.90	7.90			
24.0	8.00	8.00	7.10	7.10							8.00	8.00	7.00	7.00			
26.0	7.30	7.30	6.40	6.40							7.20	7.20	6.30	6.30			
28.0	6.90/26.7	6.80/27.3	5.80	5.80	4.40/29.4	4.20/29.8					6.50	6.50	5.70	5.70			
30.0			5.30	5.30	4.20	4.20					6.00/29.6	5.80	5.20	5.20	3.90/30.9	3.80/31.4	
32.0			4.90	4.90	3.80	3.80						5.80/30.2	4.80	4.80	3.70	3.70	
34.0			4.60/33.4	4.50	3.50	3.50							4.40	4.40	3.40	3.40	
36.0					3.20	3.20							4.00	4.00	3.00	3.00	
38.0					3.00	3.00	2.00/38.7	1.90/39.2					4.00/36.3	3.80/36.9	2.90	2.90	
40.0					2.80/39.8	2.80	1.90	1.90							2.60	2.60	
42.0							2.70/40.4	1.70	1.70						2.40	2.40	
44.0								1.50	1.50					2.30/42.7	2.30/43.3	1.60	1.60
46.0								1.30/45.7	1.30							1.40	1.40
48.0																1.30	1.30
																	1.20

作業半径 (m)	タワージブ長さ (m)											
	31 タワー角度 (°)						34 タワー角度 (°)					
	90		80		70		90		80		70	
	2本掛	1本掛	2本掛	1本掛	2本掛	1本掛	2本掛	1本掛	2本掛	1本掛	2本掛	1本掛
10.3	13.00	11.00/10.5							11.00/10.9			
11.0	13.00	11.00							11.00	11.00/11.2		
12.0	13.00	11.00							11.00	11.00		
13.0	13.00	11.00							10.90	10.90		
14.0	13.00	11.00							10.70	10.70		
15.0	12.30	11.00							10.50	10.50		
16.0	12.00	11.00							10.30	10.30		
18.0	11.40	11.00							10.00	10.00		
20.0	9.90	9.90	8.00/21.4	7.70/21.7					9.80	9.80		
22.0	8.80	8.80	7.70	7.70					8.70	8.70	7.10/22.5	6.80/22.9
24.0	7.90	7.90	6.90	6.90					7.80	7.80	6.80	6.80
26.0	7.10	7.10	6.20	6.20					7.00	7.00	6.10	6.10
28.0	6.40	6.40	5.60	5.60					6.30	6.30	5.50	5.50
30.0	5.90	5.90	5.10	5.10					5.80	5.80	5.00	5.00
32.0	5.30	5.30	4.60	4.60	3.50/32.5	3.40/32.9			5.30	5.30	4.60	4.60
34.0	5.20/32.5	5.10/33.1	4.30	4.30	3.30	3.30			4.90	4.90	4.20	4.20
36.0			3.90	3.90	3.00	3.00			4.50/35.4	4.50	3.80	3.80
38.0			3.60	3.60	2.70	2.70					3.50	3.50
40.0			3.40/39.2	3.30/39.8	2.50	2.50					3.30	3.30
42.0					2.30	2.30					3.10	3.10
44.0					2.10	2.10					3.10/42.1	3.00/42.7
46.0					2.00/45.6	2.00						2.60
48.0						1.90/46.2						2.60
49.1											1.70	1.70
											1.60/48.5	1.50

■定格総荷重表

■41.5mタワー

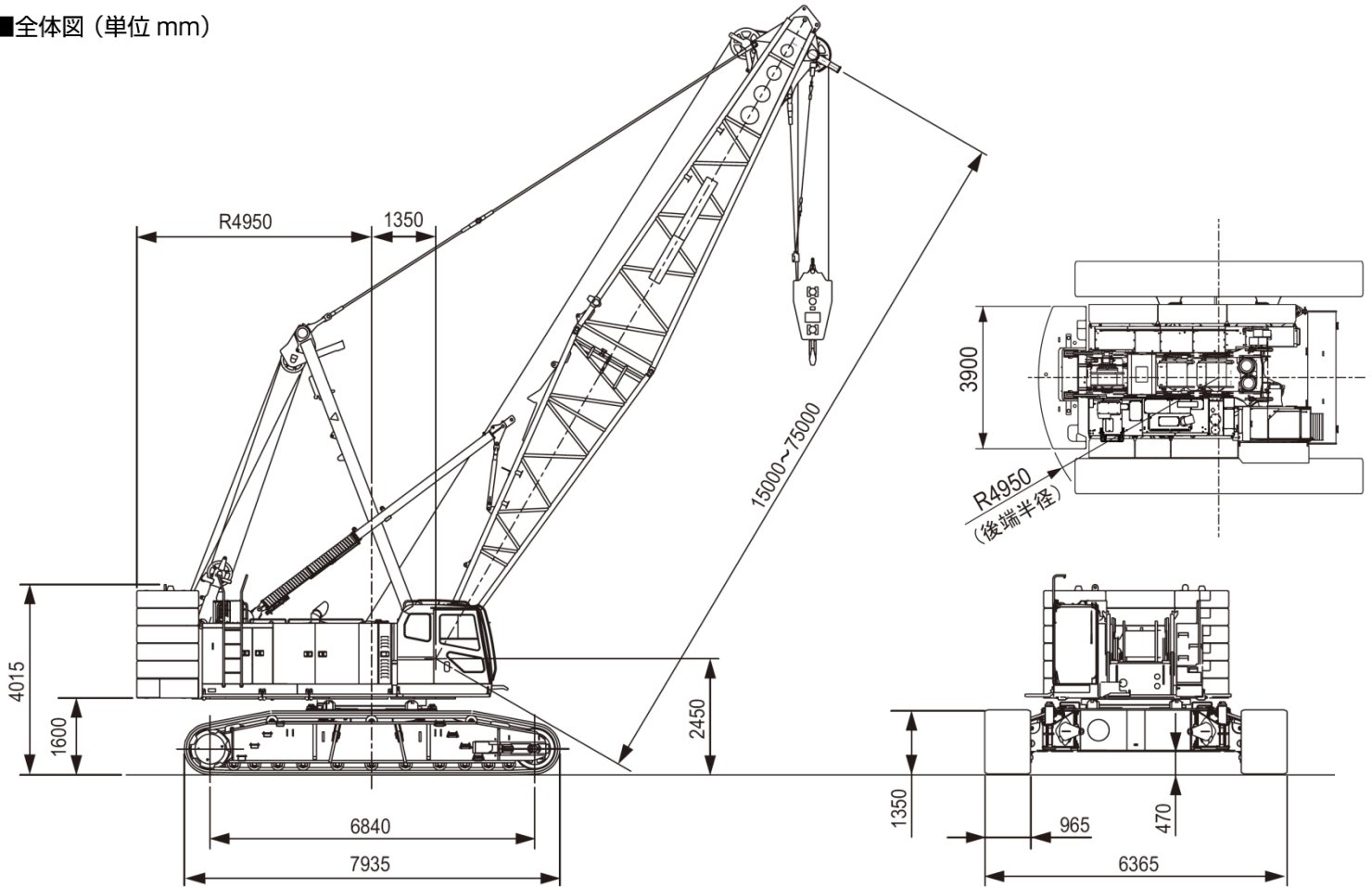
単位：t

作業半径 (m)	タワージブ長さ (m)															
	19 タワー角度 (°)							22 タワー角度 (°)								
	90		80		70			60		90		80		70		60
	2本掛	1本掛	2本掛	1本掛	2本掛	1本掛	2本掛	1本掛	2本掛	1本掛	2本掛	1本掛	2本掛	1本掛	2本掛	1本掛
7.7	15.00															
8.0	15.00	11.00							15.00 / 8.3	11.00 / 8.6						
9.0	15.00	11.00							15.00	11.00						
10.0	15.00	11.00							15.00	11.00						
11.0	15.00	11.00							15.00	11.00						
12.0	15.00	11.00							15.00	11.00						
13.0	15.00	11.00							15.00	11.00						
14.0	15.00	11.00							15.00	11.00						
15.0	14.40	11.00							14.40	11.00						
16.0	13.50	11.00	10.80 / 17.4	10.40 / 17.8					13.40	11.00						
18.0	11.70	11.00	10.40	10.40					11.60	11.00	9.80 / 18.6	9.50 / 18.9				
20.0	10.30	10.30	9.10	9.10					10.20	10.20	9.00	9.00				
22.0	9.40 / 20.9	9.20 / 21.5	8.10	8.10					9.00	9.00	7.90	7.90				
24.0			7.20	7.20					8.00 / 23.8	7.90	7.10	7.10				
26.0			6.50	6.50	4.90 / 27.2	4.70 / 27.6				7.70 / 24.4	6.40	6.40				
28.0			5.90	5.90	4.70	4.70					5.80	5.80	4.20 / 28.8	4.10 / 29.2		
30.0			5.90 / 28.1	5.70 / 28.7	4.20	4.20					5.30	5.30	4.10	4.10		
32.0					3.90	3.90					5.10 / 31.0	4.80 / 31.6	3.70	3.70		
34.0					3.60	3.60							3.40	3.40		
36.0					3.50 / 35.0	3.40 / 35.6	2.30 / 36.2	2.20 / 36.7					3.10	3.10		
38.0							2.10	2.10					2.90 / 37.9	2.90	1.90 / 38.2	1.70 / 38.7
40.0							1.90	1.90						2.80 / 38.5	1.70	1.70
42.0							1.80 / 41.5	1.80							1.50	1.50
44.0								1.70 / 42.1							1.40	1.40
45.0															1.40 / 44.3	1.40

作業半径 (m)	タワージブ長さ (m)											
	25 タワー角度 (°)					28 タワー角度 (°)						
	90		80		70	90		80		70		
	2本掛	1本掛	2本掛	1本掛	2本掛	1本掛	2本掛	1本掛	2本掛	1本掛		
9.0	15.00	11.00 / 9.3					15.00 / 9.6	11.00 / 9.9				
10.0	15.00	11.00					15.00	11.00				
11.0	15.00	11.00					15.00	11.00				
12.0	15.00	11.00					15.00	11.00				
13.0	15.00	11.00					15.00	11.00				
14.0	15.00	11.00					15.00	11.00				
15.0	14.30	11.00					14.20	11.00				
16.0	13.30	11.00					13.20	11.00				
18.0	11.50	11.00	9.00 / 19.7				11.40	11.00				
20.0	10.10	10.10	8.80	8.80			10.00	10.00	8.30 / 20.8	8.00 / 21.1		
22.0	8.90	8.90	7.80	7.80			8.90	8.90	7.70	7.70		
24.0	8.00	8.00	7.00	7.00			7.90	7.90	6.90	6.90		
26.0	7.20	7.20	6.30	6.30			7.20	7.20	6.20	6.20		
28.0	7.00 / 26.7	6.70 / 27.3	5.70	5.70			6.50	6.50	5.60	5.60		
30.0			5.20	5.20	3.80 / 30.4	3.70 / 30.8	6.00 / 29.6	5.80	5.10	5.10		
32.0			4.70	4.70	3.60	3.60		5.80 / 30.2	4.70	4.70	3.40	3.30 / 32.4
34.0			4.40 / 33.9	4.30	3.30	3.30			4.30	4.30	3.20	3.20
36.0				4.20 / 34.5	3.00	3.00			3.90	3.90	2.90	2.90
38.0					2.80	2.80			3.80 / 36.8	3.60 / 37.4	2.70	2.70
40.0					2.50	2.50					2.50	2.50
42.0					2.50 / 40.8	2.40 / 41.4					2.30	2.30
44.0											2.10 / 43.7	2.00
44.3												2.00

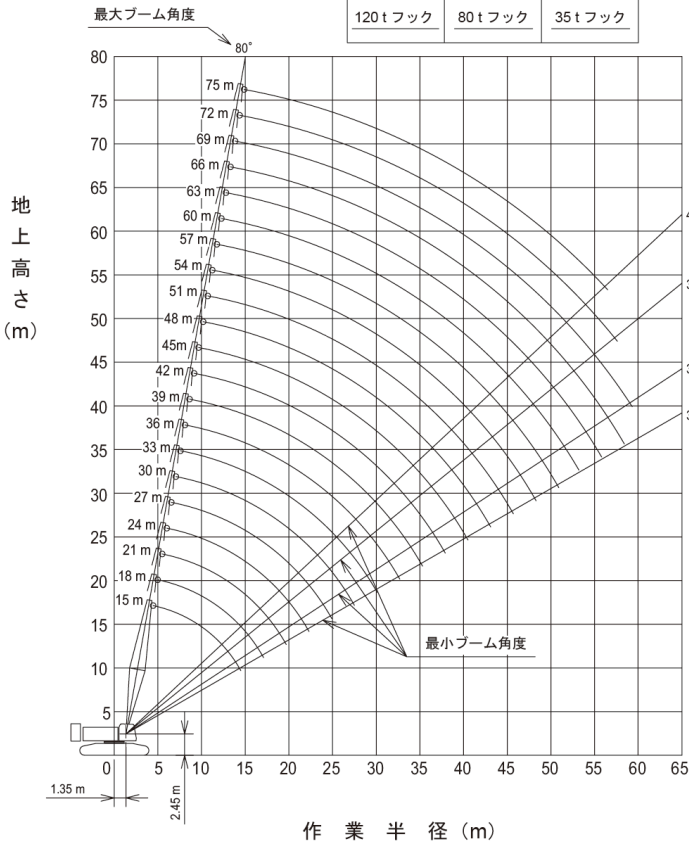
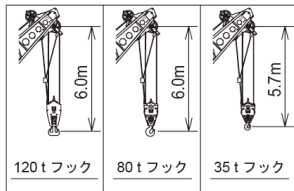
作業半径 (m)	タワージブ長さ (m)																
	31 タワー角度 (°)							34 タワー角度 (°)				37 タワー角度 (°)					
	90		80		70			90		80		70		90		80	
	2本掛	1本掛	2本掛	1本掛	2本掛	1本掛	2本掛	1本掛	2本掛	1本掛	2本掛	1本掛	2本掛	1本掛	2本掛	1本掛	
10.3	13.00						11.00 / 10.9										
11.0	13.00	11.00 / 10.6					11.00	11.00 / 11.2					9.30 / 11.6	9.30 / 11.9			
12.0	13.00	11.00						11.00	11.00				9.30	9.30			
13.0	13.00	11.00						10.90	10.90				9.30	9.30			
14.0	13.00	11.00						10.70	10.70				9.30	9.30			
15.0	12.30	11.00						10.50	10.50				9.20	9.20			
16.0	12.00	11.00						10.30	10.30				9.00	9.00			
18.0	11.30	11.00						10.00	10.00				8.70	8.70			
20.0	9.90	9.90	7.50 / 21.9					9.80	9.80				8.50	8.50			
22.0	8.80	8.80	7.40	7.30 / 22.3				8.70	8.70	6.80 / 23.0	6.70 / 23.4		8.20	8.20			
24.0	7.80	7.80	6.70	6.70				7.80	7.80	6.60	6.60		7.70	7.70	5.60 / 24.2	5.60 / 24.5	
26.0	7.10	7.10	6.10	6.10				7.00	7.00	6.00	6.00		6.90	6.90	5.60	5.60	
28.0	6.40	6.40	5.50	5.50				6.30	6.30	5.40	5.40		6.20	6.20	5.30	5.30	
30.0	5.90	5.90	5.00	5.00				5.80	5.80	4.90	4.90		5.70	5.70	4.80	4.80	
32.0	5.30	5.30	4.50	4.50	3.10 / 33.6			5.30	5.30	4.40	4.40		5.20	5.20	4.40	4.40	
34.0	5.20 / 32.5	5.10 / 33.1	4.10	4.10	3.00	3.00		4.90	4.90	4.10	4.10	2.70 / 35.1	2.60 / 35.6	4.50	4.50	4.00	4.00
36.0			3.80	3.80	2.80	2.80		4.50 / 35.4	4.40	3.70	3.70	2.60	2.60	3.90	3.90	3.60	3.60
38.0			3.50	3.50	2.50	2.50				3.40	3.40	2.40	2.40	3.40	3.40	3.30	3.30
40.0			3.20 / 39.7	3.20	2.30	2.30				3.20	3.20	2.20	2.20	3.20 / 38.3	3.20 / 38.9	3.10	3.10
42.0				3.10 / 40.3	2.10	2.10				2.90	2.90	2.00	2.00			2.80	2.80
44.0					2.00	2.00				2.80 / 42.6	2.70 / 43.2	1.90	1.90			2.60	2.60
46.0					1.80	1.80						1.60	1.60			2.50 / 45.5	2.40
48.0					1.70 / 46.6	1.60 / 47.2						1.50	1.50			2.30 / 46.1	
50.0												1.40 / 49.5	1.30				
50.1													1.30				

■全体図 (単位 mm)

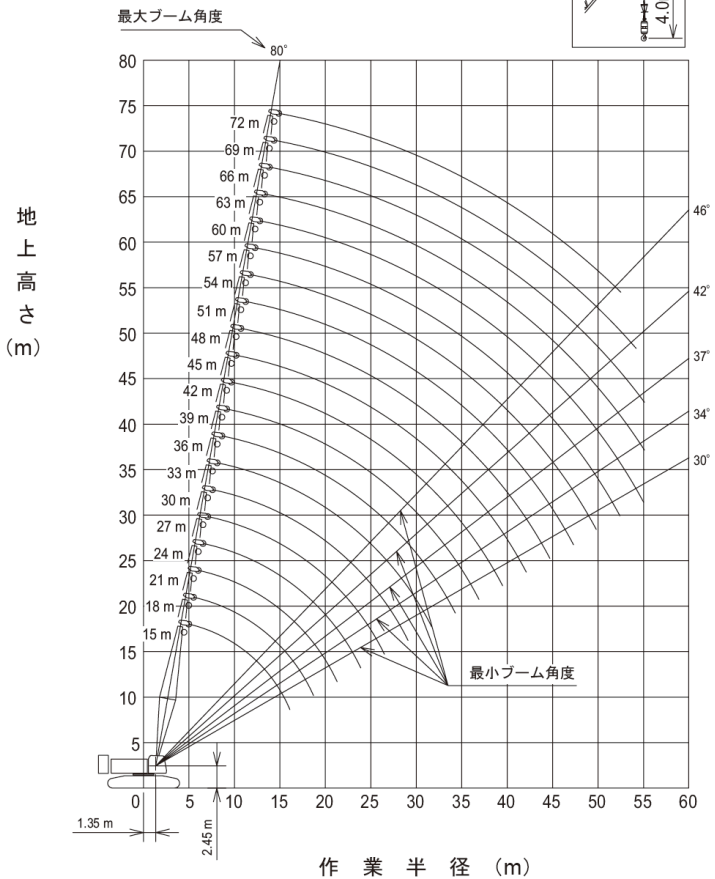
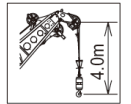


■作業範囲図

■主ブーム (タワー共用ブーム)



■補助シーブ (タワー共用ブーム)



■定格総荷重表

■主ブーム(タワー共用ブーム)



作業半径 (m)	主ブーム長さ											作業半径 (m)
	15	18	21	24	27	30	33	36	39	42	45	
4.6	120.0											4.6
5.0	120.0	115.9/5.2										5.0
5.5	110.0	109.8	105.9/5.7									5.5
6.0	101.2	101.0	100.8	96.0/6.3	84.0/6.8							6.0
7.0	87.1	86.9	86.8	86.6	84.0	72.0/7.4	72.0/7.9					7.0
8.0	75.9	76.0	76.0	75.9	75.7	72.0	72.0	60.0/8.5				8.0
9.0	63.4	63.5	63.5	63.5	63.5	63.4	63.4	60.0	59.1	48.0/9.6		9.0
10.0	54.3	54.3	54.4	54.4	54.3	54.3	54.3	54.2	54.0	48.0	48.0/10.1	10.0
12.0	41.9	42.0	42.0	42.0	41.9	41.8	41.8	41.7	41.6	41.6	41.4	12.0
14.0	33.9	34.0	33.9	33.9	33.9	33.8	33.7	33.6	33.5	33.5	33.3	14.0
16.0	32.3/14.5	28.4	28.3	28.3	28.2	28.1	28.1	28.0	27.8	27.8	27.6	16.0
18.0		25.9/17.1	24.2	24.2	24.1	24.0	23.9	23.8	23.6	23.6	23.5	18.0
20.0			21.4/19.7	21.0	20.9	20.8	20.7	20.6	20.4	20.4	20.2	20.0
22.0				18.5	18.4	18.2	18.2	18.1	17.9	17.9	17.7	22.0
24.0				18.1/22.3	16.3	16.2	16.1	16.0	15.8	15.8	15.6	24.0
26.0					15.5/24.9	14.5	14.4	14.3	14.1	14.1	13.9	26.0
28.0						13.4/27.5	13.0	12.9	12.7	12.6	12.4	28.0
30.0							11.8	11.6	11.4	11.4	11.2	30.0
32.0							11.7/30.1	10.6	10.4	10.4	10.2	32.0
34.0								10.2/32.7	9.5	9.4	9.2	34.0
36.0									8.9/35.3	8.6	8.4	36.0
38.0										7.9/37.9	7.7	38.0
40.0											7.1	40.0
42.0											6.9/40.5	42.0

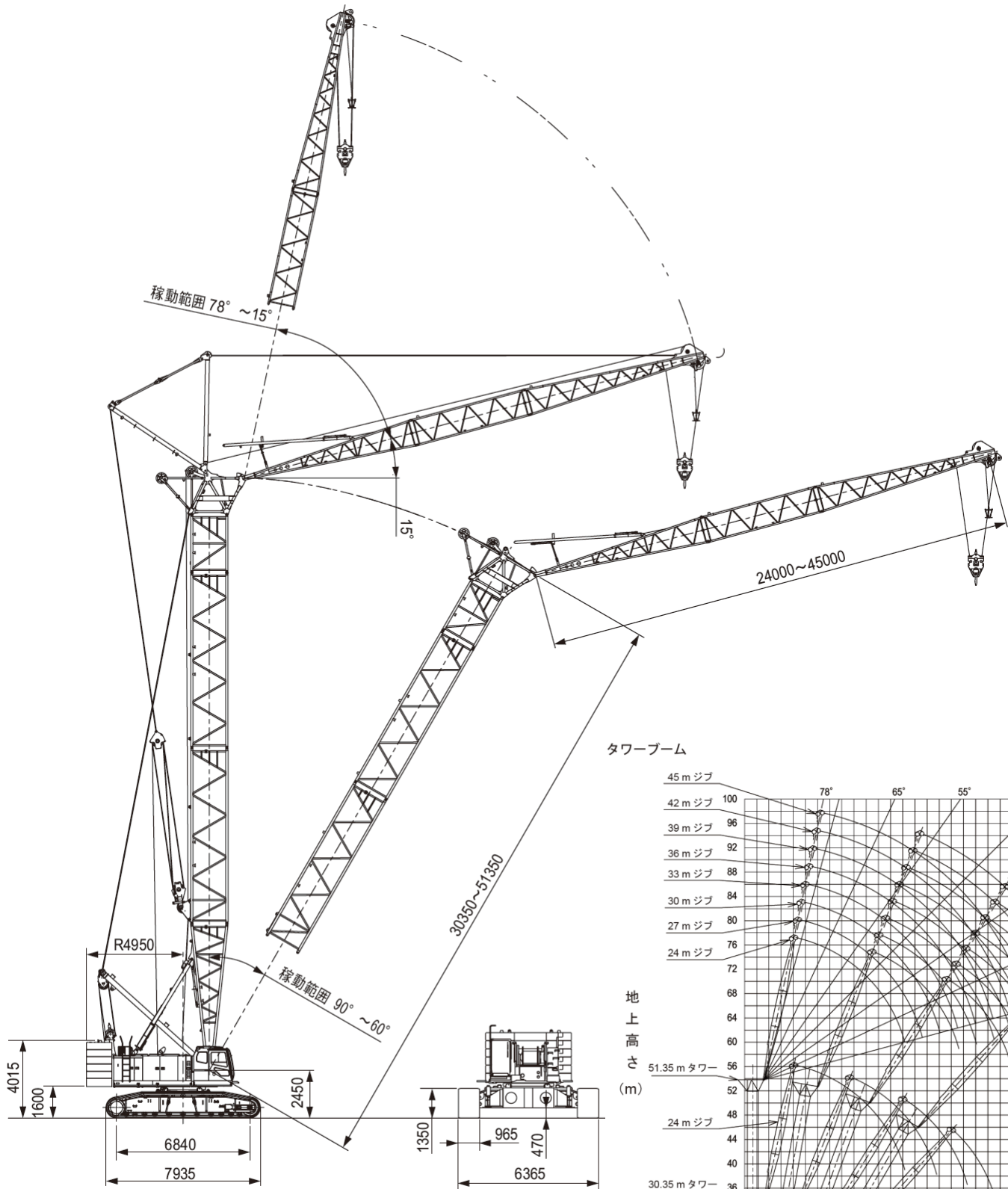
作業半径 (m)	主ブーム長さ										作業半径 (m)
	48	51	54	57	60	63	66	69	72	75	
10.0	36.0/10.6	36.0/11.2	35.6/11.7								10.0
12.0	36.0	36.0	35.2	32.2/12.3	24.0/12.9	24.0/13.5					12.0
14.0	33.3	33.3	33.0	30.5	24.0	24.0	24.0	24.0/14.5	21.3/15.1	18.7/15.6	14.0
16.0	27.7	27.6	27.4	27.3	24.0	23.7	24.0	23.6	20.9	18.6	16.0
18.0	23.5	23.4	23.2	23.1	23.1	22.2	22.8	22.6	20.0	17.7	18.0
20.0	20.2	20.1	20.0	19.9	19.9	19.7	19.6	19.5	19.1	16.9	20.0
22.0	17.7	17.6	17.4	17.3	17.3	17.1	17.0	16.9	16.7	16.2	22.0
24.0	15.6	15.5	15.3	15.2	15.2	15.0	14.9	14.8	14.6	14.5	24.0
26.0	13.9	13.8	13.6	13.5	13.5	13.3	13.2	13.1	12.9	12.7	26.0
28.0	12.4	12.3	12.1	12.0	12.0	11.8	11.7	11.6	11.4	11.3	28.0
30.0	11.2	11.1	10.9	10.8	10.8	10.6	10.5	10.3	10.1	10.0	30.0
32.0	10.1	10.0	9.8	9.7	9.7	9.5	9.4	9.3	9.1	8.9	32.0
34.0	9.2	9.1	8.9	8.8	8.8	8.6	8.5	8.3	8.1	8.0	34.0
36.0	8.4	8.3	8.1	8.0	7.9	7.7	7.6	7.5	7.3	7.2	36.0
38.0	7.7	7.6	7.4	7.2	7.2	7.0	6.9	6.8	6.6	6.4	38.0
40.0	7.0	6.9	6.7	6.6	6.6	6.4	6.2	6.1	5.9	5.8	40.0
42.0	6.4	6.3	6.1	6.0	6.0	5.8	5.7	5.5	5.3	5.2	42.0
44.0	6.2/43.1	5.8	5.6	5.5	5.4	5.2	5.1	5.0	4.8	4.7	44.0
46.0		5.4/45.7	5.1	5.0	5.0	4.8	4.6	4.5	4.3	4.2	46.0
48.0			4.7	4.6	4.5	4.3	4.2	4.1	3.9	3.7	48.0
50.0			4.6/48.3	4.2	4.1	3.9	3.8	3.7	3.5	3.3	50.0
52.0				4.0/50.9	3.8	3.6	3.4	3.3	3.1	3.0	52.0
54.0					3.6/53.2	3.2	3.1	3.0	2.8	2.6	54.0
56.0						2.9/55.8	2.8	2.7	2.5	2.3	56.0
58.0							2.5	2.4	2.2	2.0	58.0
60.0							2.5/58.4	2.1	1.8	1.7	60.0
62.0								2.0/61.0	1.5	1.4	62.0
62.8									1.4		62.8

- 上表に示す定格総荷重は、水平堅土上の定置荷役における値で、転倒荷重の78%以内、および移動式クレーン構造規格で定める前方安定度1.15以上です。
- 実際につり上げられる荷重は、上表の定格総荷重からフックなどのつり具一切の質量を差し引いた値です。
- 太線の値は強度に基づいています。
- 作業半径とは、荷をつった状態での旋回中心からつり荷の重心までの水平距離です。
- カウンタウエイトは、標準仕様(49.6t)です。
- 表中の○/○は、定格総荷重 t/作業半径 m を示します。
- 巻上ロープ掛数と定格総荷重の最大値は右表(上側)の通りです。
- ブームにスカイウォークが取り付けられた状態で作業する場合の定格総荷重は、上表の定格総荷重から右表(下側)の値を差し引いた値となります。

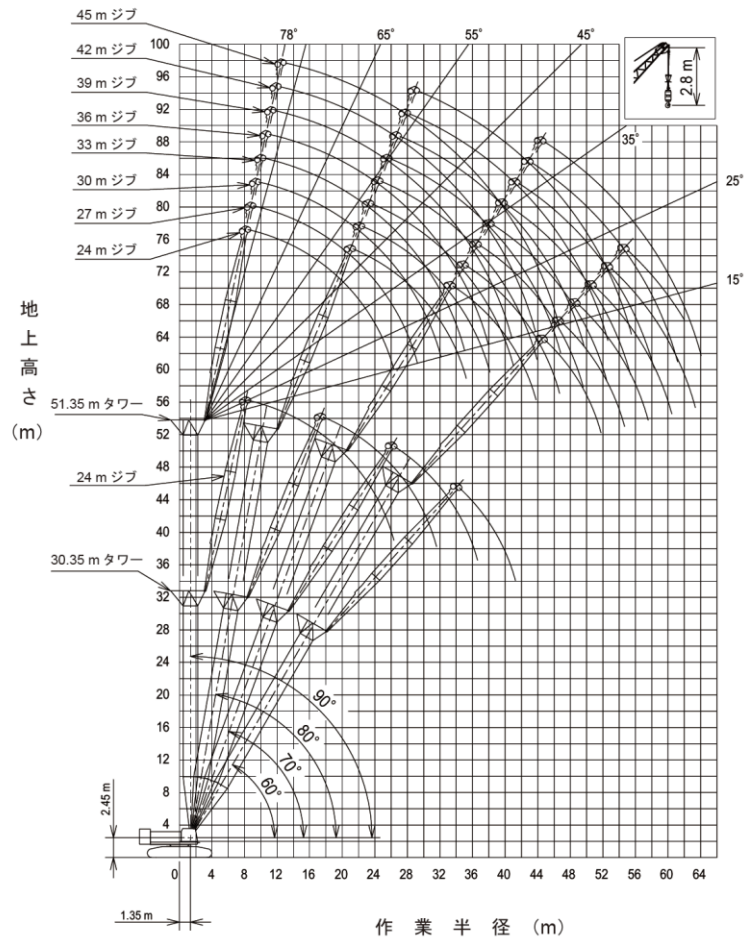
フック容量	フック質量(t)	定格総荷重の最大値(t)									
		10本掛	9本掛	8本掛	7本掛	6本掛	5本掛	4本掛	3本掛	2本掛	1本掛
120 t	1.64	120	108	96	84	72	60	48	36	24	
80 t	1.35				80	72	60	48	36	24	
35 t	0.90									35	24
12 t	0.51										12

ブーム長さ(m)	15	18	21	24	27	30	33	36	39	42	45
差引き荷重(t)	0.1	0.1	0.1	0.1	0.2	0.2	0.2	0.2	0.3	0.3	0.3

ブーム長さ(m)	48	51	54	57	60	63	66	69	72	75
差引き荷重(t)	0.3	0.3	0.3	0.3	0.3	0.3	0.4	0.4	0.4	0.4



タワーブーム



■ 定格総荷重表

■ 30.35 m タワー



単位 : t

タワー長さ (m)	30.35				タワー長さ (m)
ジブ長さ (m)	24				ジブ長さ (m)
タワー角 (°) 作業半径 (m)	90	80	70	60	タワー角 (°) 作業半径 (m)
8.0	20.0 / 8.8				8.0
9.0	20.0				9.0
10.0	20.0				10.0
12.0	20.0				12.0
14.0	20.0				14.0
15.0	20.0				15.0
16.0	18.9	18.0 / 17.4			16.0
18.0	17.4	17.5			18.0
20.0	15.9	16.2			20.0
22.0	14.5	14.8			22.0
24.0	10.6	13.5			24.0
26.0	6.8 / 25.9	12.5	12.4		26.0
28.0		11.6	11.6		28.0
30.0		10.8	10.7		30.0
32.0		9.9 / 30.9	9.9	8.8 / 33.9	32.0
34.0			9.1	8.7	34.0
36.0			8.5 / 35.9	8.1	36.0
38.0				7.6	38.0
40.0				7.1	40.0
42.0				7.0 / 40.6	42.0

■ 33.35 m タワー

単位 : t

タワー長さ (m)	33.35								タワー長さ (m)
ジブ長さ (m)	24				27				ジブ長さ (m)
タワー角 (°) 作業半径 (m)	90	80	70	60	90	80	70	60	タワー角 (°) 作業半径 (m)
8.0	20.0 / 8.8								8.0
9.0	20.0				20.0 / 9.5				9.0
10.0	20.0				20.0				10.0
12.0	20.0				20.0				12.0
14.0	20.0				20.0				14.0
15.0	20.0				20.0				15.0
16.0	18.9				18.9				16.0
18.0	17.2	17.6			17.5	16.4 / 19.1			18.0
20.0	15.7	16.2			15.7	16.2			20.0
22.0	14.2	14.7			14.1	14.7			22.0
24.0	10.7	13.5			12.8	13.5			24.0
26.0	6.3 / 25.9	12.5	11.5 / 27.1		11.0	12.5			26.0
28.0		11.6	11.3		7.1	11.6	10.6 / 28.7		28.0
30.0		10.9	10.4		3.7 / 29.8	10.9	10.3		30.0
32.0		9.7 / 31.4	9.6			10.2	9.5		32.0
34.0			9.0	7.9 / 35.4		9.5	9.0		34.0
36.0			8.5	7.8		7.9 / 35.3	8.5	7.3 / 37.4	36.0
38.0			8.2 / 37.0	7.2			8.0	7.1	38.0
40.0				6.8			7.5	6.6	40.0
42.0				6.3			7.3 / 40.9	6.3	42.0
44.0				6.3 / 42.1				5.9	44.0
46.0								5.6	46.0

1. 上表に示す定格総荷重は、水平堅土上の定置荷役における値で、転倒荷重の78%以内、および移動式クレーン構造規格で定める前方安定度1.15以上です。
2. 実際につり上げられる荷重は、上表の定格総荷重からフックなどのつり具一切の質量を差し引いた値です。
3. 口太線内の値は強度に基づいています。
4. 作業半径とは、荷をつた状態での旋回中心からつり荷の重心までの水平距離です。
5. カウンタウエイトは、標準仕様(49.6t)です。
6. 表中の〇〇/〇〇は、定格総荷重 t / 作業半径 m を示します。
7. 使用するフックは、以下の通りです。
2本掛・・・35t フック (フック質量 0.90t)
1本掛・・・12t フック (フック質量 0.51t)
8. 24.00m ジブは2本掛のみの仕様になります。
9. タワーブームにスカイウォークが取り付けいた状態で作業する場合の定格総荷重は、上表の定格総荷重から下表の値を差し引いた値となります。

タワー長さ (m)	30.35	33.35	36.35	39.35	42.35	45.35	48.35	51.35
差引き荷重 (t)	0.2	0.2	0.2	0.3	0.3	0.3	0.3	0.3

■ 定格総荷重表

■ 36.35 m タワー



単位：t

タワー長さ (m)	36.35												タワー長さ (m)
ジブ長さ(m)	24				27				30				ジブ長さ(m)
タワー角 (°) 作業半径 (m)	90	80	70	60	90	80	70	60	90	80	70	60	タワー角 (°) 作業半径 (m)
8.0	20.0 / 8.9												8.0
9.0	20.0 / 8.8				20.0 / 9.5								9.0
10.0	20.0				20.0				20.0 / 10.2				10.0
12.0	20.0				20.0				20.0				12.0
14.0	20.0				20.0				20.0				14.0
15.0	20.0				20.0				20.0				15.0
16.0	18.9				18.9				18.9				16.0
18.0	17.1	16.7 / 18.5			17.0	16.1 / 19.6			16.8				18.0
20.0	15.3	16.1			15.2	16.1			15.2	15.1 / 20.7			20.0
22.0	13.9	14.7			13.8	14.7			13.8	14.7			22.0
24.0	10.8	13.5			12.6	13.5			12.7	13.5			24.0
26.0	6.2	12.5			11.1	12.5			11.4	12.5			26.0
28.0		11.6	11.0 / 28.1		7.2	11.6	10.2 / 29.7		10.4	11.6			28.0
30.0		10.9	10.2		3.6 / 29.9	10.9	10.1		7.9	10.9	9.7 / 31.3		30.0
32.0		10.0 / 31.9	9.5			10.2	9.5		5.3	10.2	9.4		32.0
34.0			9.0			9.5	9.0		4.3 / 32.8	9.6	8.8		34.0
36.0			8.5	7.3 / 36.9		8.3 / 35.8	8.4			8.9	8.2		36.0
38.0			7.9	6.8			7.8	6.7 / 38.9		8.0	7.7		38.0
40.0				6.4			7.3	6.2		7.0 / 38.7	7.2	6.1 / 40.9	40.0
42.0				6.0			6.9 / 41.9	5.9			6.8	5.7	42.0
44.0				5.7 / 43.6				5.6			6.3	5.4	44.0
46.0								5.2			6.1 / 44.8	5.1	46.0
48.0								5.1 / 47.5				4.8	48.0
50.0												4.7	50.0
52.0												4.6 / 50.4	52.0

■ 定格総荷重表

■ 39.35 m タワー



単位: t

タワー長さ (m)	39.35												タワー長さ (m)
ジブ長さ (m)	24				27				30				ジブ長さ (m)
タワー角 (°) 作業半径 (m)	90	80	70	60	90	80	70	60	90	80	70	60	タワー角 (°) 作業半径 (m)
8.0	20.0 / 8.9												8.0
9.0	20.0 / 8.8				20.0 / 9.5								9.0
10.0	20.0				20.0				20.0 / 10.2				10.0
12.0	20.0				20.0				20.0				12.0
14.0	20.0				20.0				20.0				14.0
15.0	20.0				20.0				20.0				15.0
16.0	19.0				19.0				19.0				16.0
18.0	16.9	16.5 / 19.0			16.9				16.9				18.0
20.0	15.3	16.3			15.3	16.0 / 20.1			15.3	15.0 / 21.2			20.0
22.0	13.9	14.8			13.9	14.8			13.9	14.7			22.0
24.0	11.0	13.6			12.7	13.6			12.8	13.6			24.0
26.0	6.4	12.6			11.0	12.6			11.6	12.6			26.0
28.0		11.7	10.6 / 29.1		7.5	11.7			10.3	11.7			28.0
30.0		11.0	10.3		4.2 / 29.9	11.0	10.0 / 30.7		7.7	11.0			30.0
32.0		10.3	9.6			10.3	9.5		5.0	10.3	9.3 / 32.3		32.0
34.0		10.0 / 32.5	9.0			9.6	8.9		4.0 / 32.8	9.5	8.7		34.0
36.0			8.4			8.8	8.3			8.9	8.1		36.0
38.0			7.8	6.5 / 38.4		8.6 / 36.4	7.7			8.2	7.6		38.0
40.0			7.6 / 39.0	6.1			7.3	5.8 / 40.4		7.3 / 39.3	7.1		40.0
42.0				5.7			6.6	5.6			6.7	5.3 / 42.4	42.0
44.0				5.4			6.4 / 42.9	5.3			6.3	5.1	44.0
46.0				5.3 / 45.1				5.0			5.9 / 45.8	4.8	46.0
48.0								4.6				4.6	48.0
50.0								4.5 / 49.0				4.3	50.0
52.0												4.0 / 51.9	52.0

単位: t

タワー長さ (m)	39.35				タワー長さ (m)
ジブ長さ (m)	33				ジブ長さ (m)
タワー角 (°) 作業半径 (m)	90	80	70	60	タワー角 (°) 作業半径 (m)
10.0	20.0 / 10.8				10.0
12.0	20.0				12.0
14.0	19.9				14.0
15.0	19.4				15.0
16.0	18.9				16.0
18.0	16.9				18.0
20.0	15.3				20.0
22.0	13.9	14.0 / 22.4			22.0
24.0	12.8	13.6			24.0
26.0	11.8	12.6			26.0
28.0	10.5	11.7			28.0
30.0	9.4	11.0			30.0
32.0	8.0	10.2	8.7 / 33.9		32.0
34.0	5.3	9.5	8.6		34.0
36.0	3.0 / 35.7	8.8	8.0		36.0
38.0		8.2	7.5		38.0
40.0		7.7	7.0		40.0
42.0		6.7	6.6		42.0
44.0		6.6 / 42.2	6.2	4.9 / 44.4	44.0
46.0			5.9	4.7	46.0
48.0			5.4	4.5	48.0
50.0			5.3 / 48.7	4.2	50.0
52.0				4.0	52.0
54.0				3.7	53.0
56.0				3.6 / 54.8	54.0

■ 定格総荷重表

■ 42.35 m タワー



タワー長さ (m)	42.35												タワー長さ (m)
	24				27				30				
ジブ長さ(m)	24				27				30				ジブ長さ(m)
タワー角 (°)	24				27				30				タワー角 (°)
作業半径 (m)	90	80	70	60	90	80	70	60	90	80	70	60	作業半径 (m)
8.0	20.0/8.9												8.0
9.0	20.0/8.8				20.0/9.6								9.0
10.0	20.0				20.0				20.0/10.2				10.0
12.0	20.0				20.0				20.0				12.0
14.0	20.0				20.0				20.0				14.0
15.0	20.0				20.0				20.0				15.0
16.0	19.0				19.0				19.0				16.0
18.0	16.9	16.2/19.5			16.9				16.9				18.0
20.0	15.3	16.2			15.3	15.3/20.6			15.3	14.7/21.8			20.0
22.0	13.9	14.8			13.9	14.8			13.9	14.7			22.0
24.0	10.8	13.6			12.8	13.6			12.8	13.6			24.0
26.0	6.5	12.6			11.0	12.6			11.6	12.6			26.0
28.0		11.7			7.4	11.7			10.1	11.7			28.0
30.0		11.0	10.2/30.1		3.5/29.9	11.0	9.3/31.7		7.8	11.0			30.0
32.0		10.2	9.3			10.3	9.1		5.4	10.1	8.7/33.3		32.0
34.0		9.8/33.0	8.7			9.5	8.5		4.5/32.8	9.4	8.4		34.0
36.0			8.1			8.8	8.0			8.8	7.8		36.0
38.0			7.6	5.7/39.9		8.2/36.9	7.5			8.1	7.4		38.0
40.0			7.0	5.7			7.0	5.3/41.9		7.5/39.8	6.9		40.0
42.0				5.4			6.6	5.3			6.5	4.9/43.9	42.0
44.0				5.1			6.0/43.9	5.0			6.1	4.8	44.0
46.0				4.8				4.7			5.6	4.6	46.0
48.0				4.7/46.6				4.4			5.4/46.8	4.3	48.0
50.0								4.3				4.1	50.0
52.0								4.3/50.5				3.8	52.0
54.0												3.6/53.4	54.0

タワー長さ (m)	42.35								タワー長さ (m)
	33				36				
ジブ長さ(m)	33				36				ジブ長さ(m)
タワー角 (°)	33				36				タワー角 (°)
作業半径 (m)	90	80	70	60	90	80	70	60	作業半径 (m)
10.0	20.0/10.9				16.9/11.5				10.0
12.0	20.0				16.8				12.0
14.0	19.8				16.5				14.0
15.0	19.3				16.3				15.0
16.0	18.8				16.0				16.0
18.0	16.9				15.6				18.0
20.0	15.3				15.1				20.0
22.0	13.9	13.9/22.9			13.9				22.0
24.0	12.8	13.6			12.8	12.8			24.0
26.0	11.8	12.6			11.8	12.4			26.0
28.0	10.6	11.7			11.0	11.7			28.0
30.0	9.2	10.9			9.7	10.8			30.0
32.0	8.1	10.1			8.4	10.0			32.0
34.0	5.4	9.3	8.1/34.9		7.8	9.2			34.0
36.0	3.1/35.7	8.7	7.7		5.8	8.6	7.4/36.5		36.0
38.0		8.1	7.1		3.9	8.1	7.1		38.0
40.0		7.8	6.8		3.4/38.6	7.8	6.7		40.0
42.0		7.0	6.4			7.4	6.3		42.0
44.0		6.5/42.7	6.0	4.4/45.9		6.6	5.9		44.0
46.0			5.7	4.4		5.9/45.6	5.6	4.2/47.9	46.0
48.0			5.3	4.2			5.3	4.1	48.0
50.0			5.0/49.7	4.0			5.0	3.9	50.0
52.0				3.8			4.7	3.6	52.0
54.0				3.6			4.7/52.6	3.5	54.0
56.0				3.1				3.3	56.0
58.0				3.1/56.3				3.1	58.0
60.0								3.0/59.2	60.0

■ 定格総荷重表

■ 45.35 m タワー



タワー長さ (m)	45.35												タワー長さ (m)
	24				27				30				
ジブ長さ(m)													ジブ長さ(m)
タワー角 (°)													タワー角 (°)
作業半径 (m)	90	80	70	60	90	80	70	60	90	80	70	60	作業半径 (m)
8.0	20.0/8.9												8.0
9.0	20.0/8.8				20.0/9.6								9.0
10.0	20.0				20.0				20.0/10.2				10.0
12.0	20.0				20.0				20.0				12.0
14.0	20.0				20.0				20.0				14.0
15.0	20.0				20.0				20.0				15.0
16.0	19.0				19.0				19.0				16.0
18.0	16.9				16.9				16.9				18.0
20.0	15.3	15.9			15.3	15.0/21.2			15.3				20.0
22.0	13.9	14.8			13.9	14.8			13.9	14.5/22.3			22.0
24.0	10.8	13.6			12.8	13.6			12.8	13.6			24.0
26.0	6.5	12.6			10.9	12.6			11.6	12.6			26.0
28.0	6.3/26.1	11.7			7.4	11.7			9.9	11.7			28.0
30.0		11.0	9.2/31.2		3.6	11.0			7.8	10.8			30.0
32.0		10.2	9.0			10.1	8.8/32.8		5.6	10.0			32.0
34.0		10.1/33.5	8.3			9.4	8.1		4.8/32.8	9.3	8.1/34.4		34.0
36.0			7.8			8.6	7.7			8.7	7.4		36.0
38.0			7.3			8.1/37.4	7.2			8.1	7.1		38.0
40.0			6.8	5.2/41.4			6.7			7.4	6.6		40.0
42.0			6.5/41.1	5.2			6.3	4.6/43.4		6.9/40.3	6.2		42.0
44.0				4.9			5.8	4.6			5.8	4.2/45.4	44.0
46.0				4.6			5.6/45.0	4.4			5.5	4.2	46.0
48.0				4.2				4.2			4.9/47.9	4.0	48.0
50.0				4.2/48.1				4.0				3.8	50.0
52.0								3.8				3.6	52.0
54.0												3.3	54.0
56.0												3.2/54.9	56.0

タワー長さ (m)	45.35												タワー長さ (m)
	33				36				39				
ジブ長さ(m)													ジブ長さ(m)
タワー角 (°)													タワー角 (°)
作業半径 (m)	90	80	70	60	90	80	70	60	90	80	70	60	作業半径 (m)
10.0	20.0/10.9				16.9/11.5								10.0
12.0	20.0				16.8				13.9/12.2				12.0
14.0	19.8				16.5				13.9				14.0
15.0	19.3				16.3				13.6				15.0
16.0	18.8				16.0				13.4				16.0
18.0	16.9				15.5				13.0				18.0
20.0	15.3				15.1				12.6				20.0
22.0	13.9	13.7/23.4			13.9				12.2				22.0
24.0	12.8	13.6			12.8	13.1/24.5			11.9	11.9/25.7			24.0
26.0	11.8	12.6			11.8	12.4			11.1	11.7			26.0
28.0	10.6	11.7			11.0	11.6			10.4	11.0			28.0
30.0	9.1	10.8			9.7	10.7			9.8	10.5			30.0
32.0	8.1	9.9			8.4	9.8			8.8	9.7			32.0
34.0	5.5	9.2	7.6/35.9		7.7	9.1			7.7	9.1			34.0
36.0	3.1/35.7	8.6	7.5		5.9	8.6	7.0/37.5		7.0	8.6			36.0
38.0		8.1	6.8		4.1	8.1	6.8		6.0	8.1	6.4/39.1		38.0
40.0		7.8	6.5		3.6/38.6	7.8	6.3		4.2	7.7	6.1		40.0
42.0		7.0	6.1			7.4	6.0		3.0/41.5	7.2	5.7		42.0
44.0		6.3/43.2	5.8			6.9	5.7			6.8	5.5		44.0
46.0			5.4	3.9/47.4		6.0	5.4			6.4	5.2		46.0
48.0			5.1	3.9		5.8/46.1	5.1	3.6/49.4		5.7	4.9		48.0
50.0			4.6	3.7			4.8	3.6		5.1/49.0	4.7	3.2/51.4	50.0
52.0			4.4/50.8	3.5			4.5	3.4			4.4	3.2	52.0
54.0				3.3			4.1/53.6	3.2			4.2	3.0	54.0
56.0				3.1				3.0			3.5	2.8	56.0
58.0				3.0/57.8				2.9			3.4/56.5	2.7	58.0
60.0								2.6				2.5	60.0
62.0								2.5/60.7				2.4	62.0
64.0												2.2/63.6	64.0

■ 定格総荷重表

■ 48.35 m タワー



タワー長さ (m)	48.35												単位:t
	24				27				30				タワー長さ (m)
ジブ長さ(m)	24				27				30				ジブ長さ(m)
タワー角 (°)	90	80	70	60	90	80	70	60	90	80	70	60	タワー角 (°)
作業半径 (m)													作業半径 (m)
9.0	20.0				20.0/9.6								9.0
10.0	20.0/8.8				20.0				20.0/10.3				10.0
12.0	20.0				20.0				20.0				12.0
14.0	20.0				20.0				19.8				14.0
15.0	20.0				20.0				19.2				15.0
16.0	19.0				19.0				18.6				16.0
18.0	16.9				16.9				16.9				18.0
20.0	15.3	15.3/20.6			15.3	14.7/21.7			15.3				20.0
22.0	13.9	14.8			13.9	14.7			13.9	14.2/22.8			22.0
24.0	10.9	13.6			12.8	13.6			12.8	13.6			24.0
26.0	6.5	12.6			10.7	12.6			11.7	12.6			26.0
28.0	6.3/26.1	11.7			7.6	11.7			9.8	11.6			28.0
30.0		10.9			4.5	10.8			7.8	10.7			30.0
32.0		10.1	8.6/32.2			10.0	8.1/33.8		5.8	9.9			32.0
34.0		9.2	7.9			9.3	8.0		4.9/32.9	9.2	7.5/35.4		34.0
36.0			7.5			8.6	7.2			8.6	7.2		36.0
38.0			7.0			7.7/37.9	6.9			8.1	6.6		38.0
40.0			6.6				6.5			7.2	6.3		40.0
42.0			6.0	4.7/42.9			6.1			6.7/40.8	5.9		42.0
44.0			6.0/42.1	4.5			5.7	4.2/44.9			5.6		44.0
46.0				4.3			5.1	4.1			5.3	3.8/46.9	46.0
48.0				4.0				3.9			4.8	3.7	48.0
50.0				4.0/49.6				3.7			4.7/48.9	3.5	50.0
52.0								3.4				3.3	52.0
54.0								3.2/53.5				3.1	54.0
56.0												3.0	56.0
58.0												3.0/56.4	58.0

タワー長さ (m)	48.35												単位:t
	33				36				39				タワー長さ (m)
ジブ長さ(m)	33				36				39				ジブ長さ(m)
タワー角 (°)	90	80	70	60	90	80	70	60	90.0	80.0	70	60	タワー角 (°)
作業半径 (m)													作業半径 (m)
10.0	20.0/10.9				16.9/11.6								10.0
12.0	20.0				16.8				13.9/12.2				12.0
14.0	18.9				16.5				13.9				14.0
15.0	18.3				16.2				13.6				15.0
16.0	17.8				16.0				13.4				16.0
18.0	16.8				15.5				13.0				18.0
20.0	15.3				15.1				12.6				20.0
22.0	13.9	13.7/23.9			13.9				12.2				22.0
24.0	12.8	13.6			12.8	12.7/25.1			11.8				24.0
26.0	11.8	12.6			11.8	12.4			11.1	11.6/26.2			26.0
28.0	10.6	11.5			11.0	11.4			10.4	11.0			28.0
30.0	9.0	10.6			9.7	10.5			9.8	10.4			30.0
32.0	8.1	9.8			8.4	9.7			8.8	9.6			32.0
34.0	5.5	9.1			7.7	9.1			7.7	9.1			34.0
36.0	3.0/35.8	8.6	6.8/37.0		5.9	8.6			7.0	8.6			36.0
38.0		8.1	6.5		4.1	8.1	6.3/38.6		6.1	8.1			38.0
40.0		7.6	6.1		3.5/38.7	7.7	6.0		4.1	7.6	5.6/40.1		40.0
42.0		7.0	5.8			7.2	5.6		2.5/41.6	7.1	5.4		42.0
44.0		6.0/43.7	5.5			6.8	5.4			6.7	5.3		44.0
46.0			5.2			5.8	5.1			6.3	5.0		46.0
48.0			4.9	3.5/48.9		5.5/46.6	4.8			5.8	4.7		48.0
50.0			4.6	3.4			4.5	2.9/50.9		4.8/49.5	4.4		50.0
52.0			4.2/51.8	3.2			4.3	2.9			4.1	2.8/52.9	52.0
54.0				3.0			4.0	2.8			3.9	2.6	54.0
56.0				2.8			4.0/54.7	2.7			3.7	2.5	56.0
58.0				2.6				2.5			3.4/57.6	2.3	58.0
60.0				2.5/59.3				2.4				2.2	60.0
62.0								2.1				2.0	62.0
64.0								2.1/62.2				2.0	64.0
66.0												2.0/65.1	66.0

■ 定格総荷重表

■ 48.35 m タワー



単位：t

タワー長さ (m)	48.35				タワー長さ (m)
ジブ長さ(m)	42				ジブ長さ(m)
タワー角 (°)	90	80	70	60	タワー角 (°)
作業半径 (m)					作業半径 (m)
12.0	11.0 / 12.9				12.0
14.0	10.9				14.0
15.0	10.9				15.0
16.0	10.8				16.0
18.0	10.5				18.0
20.0	10.3				20.0
22.0	10.1				22.0
24.0	9.9				24.0
26.0	9.4	10.6 / 27.3			26.0
28.0	8.9	10.4			28.0
30.0	8.6	9.9			30.0
32.0	8.0	9.5			32.0
34.0	7.5	9.1			34.0
36.0	7.1	8.6			36.0
38.0	6.5	8.0			38.0
40.0	5.7	7.5	5.5 / 41.7		40.0
42.0	4.5	7.0	5.4		42.0
44.0	3.3	6.6	5.0		44.0
46.0	3.1 / 44.5	6.2	4.9		46.0
48.0		5.8	4.6		48.0
50.0		5.4	4.3		50.0
52.0		5.3	4.0		52.0
54.0		4.6 / 52.4	3.8	2.4 / 55.0	54.0
56.0			3.6	2.3	56.0
58.0			3.3	2.2	58.0
60.0			3.3	2.0	60.0
62.0			3.3 / 60.5	1.9	62.0
64.0				1.8	64.0
66.0				1.6	66.0
				1.4 / 67.3	

■ 定格総荷重表

■ 51.35 m タワー



タワー長さ (m)	51.35												タワー長さ (m)
	24				27				30				
ジブ長さ(m) タワー角 (°) 作業半径 (m)	90	80	70	60	90	80	70	60	90	80	70	60	ジブ長さ(m) タワー角 (°) 作業半径 (m)
9.0	20.0				20.0/9.6								9.0
10.0	20.0/8.8				20.0				20.0/10.3				10.0
12.0	20.0				19.5				19.7				12.0
14.0	20.0				18.9				18.5				14.0
15.0	20.0				18.9				18.0				15.0
16.0	19.0				18.4				17.5				16.0
18.0	16.9				16.9				16.6				18.0
20.0	15.3	15.0/21.1			15.3				15.3				20.0
22.0	13.9	14.8			13.9	14.6/22.2			13.9	14.0/23.3			22.0
24.0	10.9	13.6			12.8	13.6			12.8	13.6			24.0
26.0	6.6	12.6			10.7	12.6			11.7	12.6			26.0
28.0	6.4/26.1	11.7			7.6	11.6			9.8	11.5			28.0
30.0		10.8			4.5	10.7			7.9	10.5			30.0
32.0		10.0	7.8/33.2			9.9			5.9	9.7			32.0
34.0		9.2	7.5			9.1	7.6/34.8		5.1/32.9	9.1			34.0
36.0		9.0/34.5	7.0			8.6	6.9			8.6	6.6/36.4		36.0
38.0			6.6			8.4	6.5			7.9	6.3		38.0
40.0			6.2			7.8/38.4	6.1			7.3	6.0		40.0
42.0			5.8				5.7			6.9/41.3	5.6		42.0
44.0			5.5/43.1	4.1/44.4			5.4				5.3		44.0
46.0				4.0			5.0	3.7/46.4			5.0		46.0
48.0				3.8			4.9/47.0	3.6			4.7	3.3/48.4	48.0
50.0				3.6				3.4			4.2/49.9	3.2	50.0
52.0				3.5/51.1				3.2				3.0	52.0
54.0								2.9				2.8	54.0
56.0								2.8/55.0				2.5	56.0
58.0												2.3/57.9	58.0

タワー長さ (m)	51.35												タワー長さ (m)
	33				36				39				
ジブ長さ(m) タワー角 (°) 作業半径 (m)	90	80	70	60	90	80	70	60	90	80	70	60	ジブ長さ(m) タワー角 (°) 作業半径 (m)
10.0	18.9/10.9				16.9/11.6								10.0
12.0	18.9				16.8				13.9/12.2				12.0
14.0	17.7				16.5				13.9				14.0
15.0	17.1				16.2				13.6				15.0
16.0	16.7				15.8				13.4				16.0
18.0	15.8				15.0				12.9				18.0
20.0	15.0				14.3				12.5				20.0
22.0	13.9				13.7				12.2				22.0
24.0	12.8	13.1/24.5			12.8	12.5/25.6			11.8				24.0
26.0	11.8	12.5			11.8	12.4			11.1	11.5/26.7			26.0
28.0	10.6	11.4			11.0	11.3			10.4	11.0			28.0
30.0	9.0	10.4			9.7	10.3			9.8	10.2			30.0
32.0	8.1	9.6			8.4	9.6			8.8	9.4			32.0
34.0	5.5	9.1			7.7	9.1			7.7	8.8			34.0
36.0	3.0/35.8	8.6			5.9	8.6			7.0	8.5			36.0
38.0		8.1	6.2		4.2	8.1	5.6/39.6		6.1	8.0			38.0
40.0		7.7	5.8		3.7/38.7	7.6	5.6		4.1	7.4	5.2/41.2		40.0
42.0		7.1	5.5			7.1	5.3		2.5/41.6	6.9	5.1		42.0
44.0		6.2	5.2			6.6	5.1			6.5	4.8		44.0
46.0		6.2/44.2	4.9			6.0	4.8			6.0	4.6		46.0
48.0			4.6			5.5/47.1	4.5			5.6	4.3		48.0
50.0			4.3	2.9/50.4			4.2			5.2	4.0		50.0
52.0			4.0	2.8			3.9	2.6/52.4			3.8		52.0
54.0			3.9/52.8	2.7			3.7	2.5			3.6	2.2/54.4	54.0
56.0				2.5			3.6/55.7	2.3			3.4	2.1	56.0
58.0				2.3				2.2			3.3	2.0	58.0
60.0				2.3				2.0			3.3/58.6	1.8	60.0
62.0				2.3/60.8				1.8				1.7	62.0
64.0								1.7/63.7				1.6	64.0
66.0												1.5	66.0

■ 定格総荷重表

■ 51.35 m タワー



単位：t

タワー長さ (m)	51.35						タワー長さ (m)
ジブ長さ(m)	42			45			ジブ長さ(m)
タワー角 (°)	90	80	70	90	80	70	タワー角 (°)
作業半径 (m)							作業半径 (m)
12.0	10.9/12.9			9.4/13.5			12.0
14.0	10.9			9.4			14.0
15.0	10.9			9.4			15.0
16.0	10.8			9.2			16.0
18.0	10.4			9.0			18.0
20.0	10.1			8.9			20.0
22.0	9.8			8.8			22.0
24.0	9.6			8.6			24.0
26.0	9.4	9.2/27.8		8.0			26.0
28.0	8.9	9.2		7.4	9.2/28.9		28.0
30.0	8.6	9.0		7.2	8.7		30.0
32.0	8.0	8.8		7.0	8.1		32.0
34.0	7.5	8.6		6.6	7.9		34.0
36.0	7.1	8.0		6.2	7.7		36.0
38.0	6.6	7.7		5.8	7.4		38.0
40.0	5.7	7.3		5.4	6.9		40.0
42.0	4.5	6.8	4.7/42.8	5.1	6.7		42.0
44.0	3.3	6.4	4.7	4.3	6.2	4.5/44.4	44.0
46.0	3.1/44.5	6.0	4.4	3.7	5.8	4.3	46.0
48.0		5.6	4.2	3.1/47.4	5.5	4.1	48.0
50.0		5.2	3.9		5.1	3.8	50.0
52.0		4.8	3.7		4.8	3.6	52.0
54.0		4.5/52.9	3.5		4.5	3.4	54.0
56.0			3.3		3.9/55.8	3.2	56.0
58.0			3.1			3.0	58.0
60.0			2.9			2.9	60.0
62.0			2.8/61.5			2.7	62.0
64.0						2.7	64.0
66.0						2.7/64.4	66.0