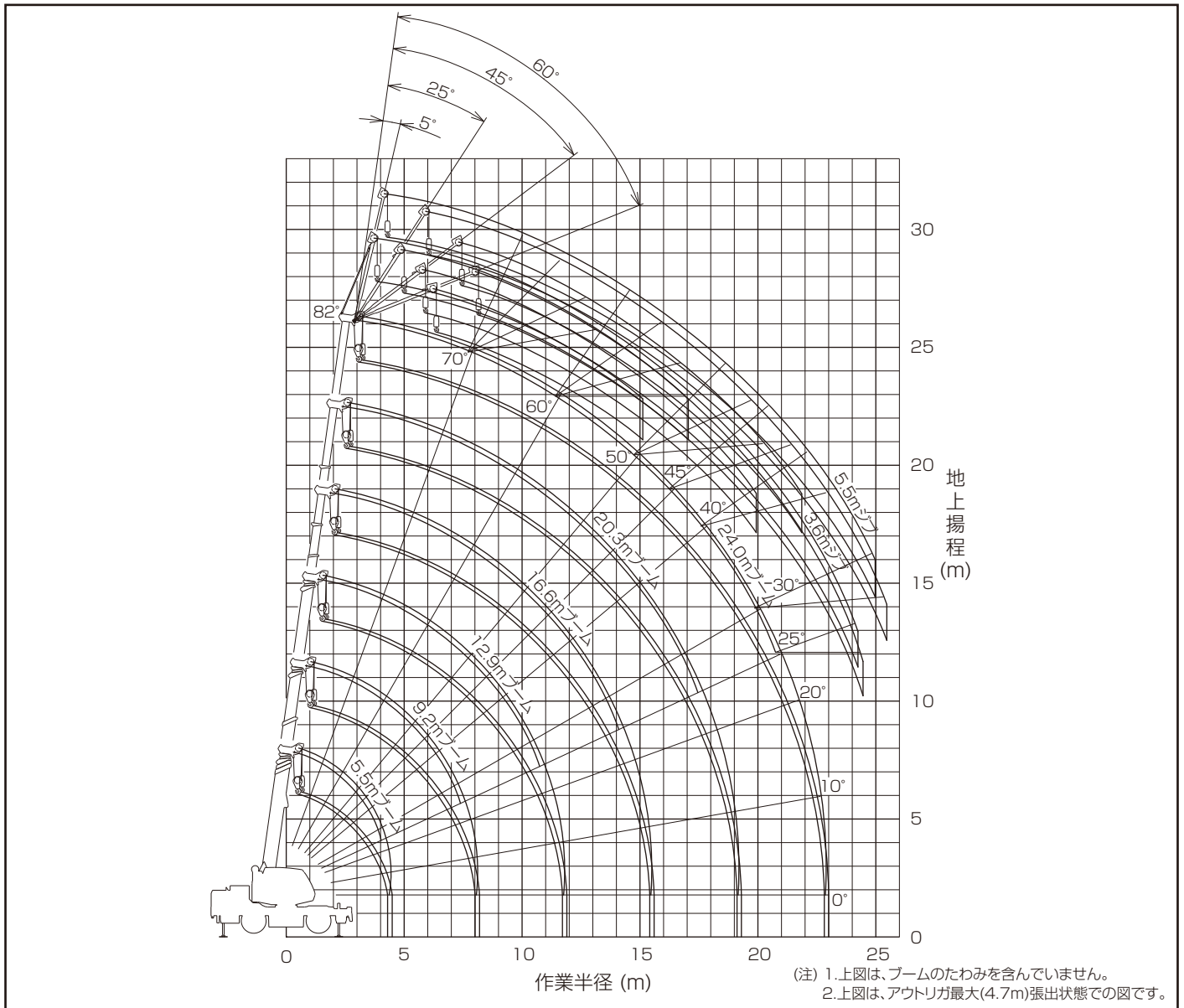


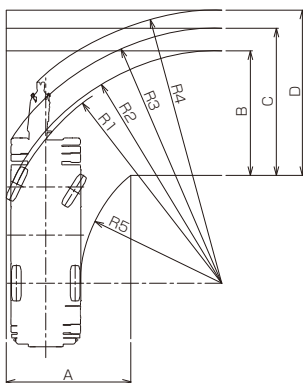
■作業範囲図



■最小直角通路幅

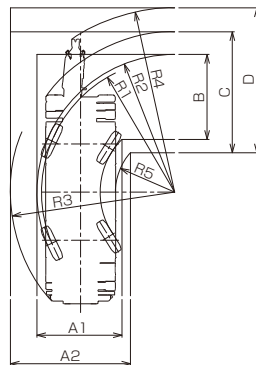
●前2輪ステアリングで右折する場合

- R1=6.50m (最小回転半径)
- R2=6.64m (最外輪端回転半径)
- R3=7.29m (車体回転半径)
- R4=7.84m (ブーム先端回転半径)
- R5=4.05m (車体内側回転半径)
- A=3.55m (入口通路幅)
- B=3.55m (車輪出口通路幅)
- C=4.20m (車体出口通路幅)
- D=4.75m (ブーム先端出口通路幅)



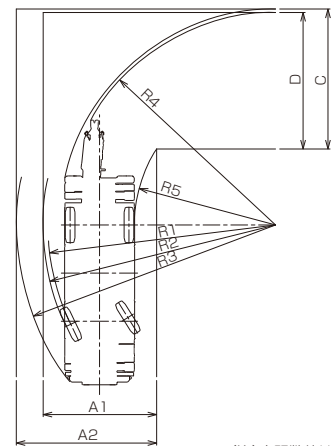
●4輪ステアリングで右折する場合

- R1=3.80m (最小回転半径)
- R2=3.94m (最外輪端回転半径)
- R3=4.70m (車体回転半径)
- R4=5.27m (ブーム先端回転半径)
- R5=1.69m (車体内側回転半径)
- A1=2.43m (車輪入口通路幅)
- A2=3.45m (車体入口通路幅)
- B=2.43m (車輪出口通路幅)
- C=3.45m (車体出口通路幅)
- D=4.16m (ブーム先端出口通路幅)



●後2輪ステアリングで右折する場合

- R1=6.50m (最小回転半径)
- R2=6.64m (最外輪端回転半径)
- R3=7.39m (車体回転半径)
- R4=6.12m (ブーム先端回転半径)
- R5=4.05m (車体内側回転半径)
- A1=3.23m (車輪入口通路幅)
- A2=3.98m (車体入口通路幅)
- C=3.98m (車体出口通路幅)
- D=3.94m (ブーム先端出口通路幅)



(注) 上記数値は計算値です。