

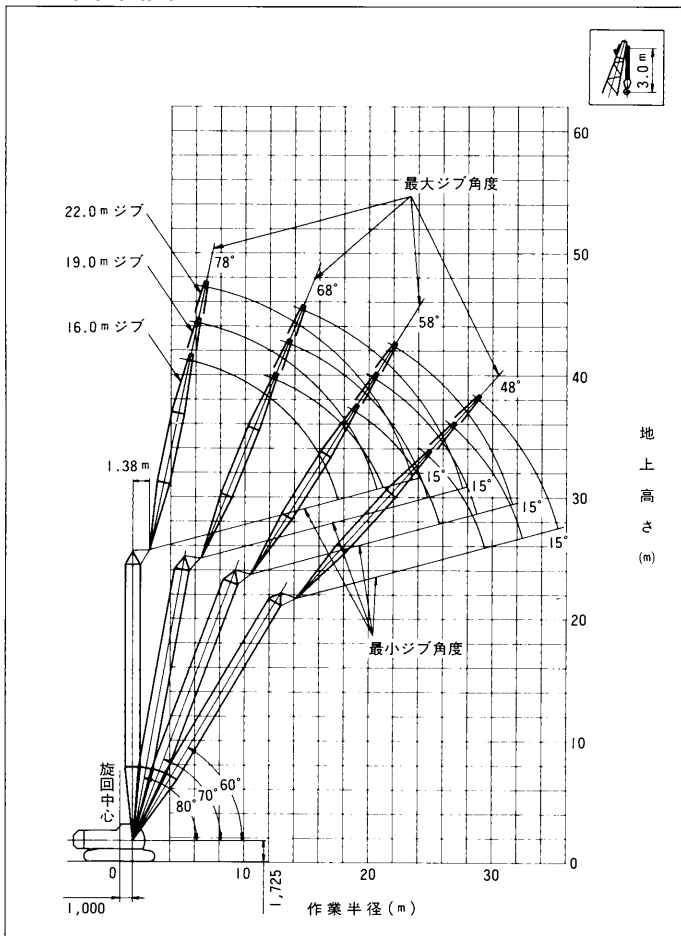
24.05mタワー

■定格総荷重表

単位：t

主ジブ長さ (m)	16.0				19.0				22.0			
タワー角度 (度)	90	80	70	60	90	80	70	60	90	80	70	60
作業半径 (m)	90	80	70	60	90	80	70	60	90	80	70	60
6.7	13.0											
7.0	13.0				13.0/7.5							
8.0	13.0				13.0				13.0/8.3			
9.0	13.0				13.0				13.0			
10.0	13.0				13.0				13.0			
12.0	12.0	8.2/12.7			12.0	7.5/13.8			12.0			
14.0	10.2	7.3			10.2	7.3			10.2	6.6/14.9		
16.0	8.7	6.2			8.7	6.1			8.7	6.1		
18.0	7.7/17.5	5.4	4.5/19.1		7.5	5.3			7.5	5.3		
20.0		4.7	4.3		6.5	4.7	4.1/20.7		6.5	4.6		
22.0		4.3/21.7	3.9		6.2/20.4	4.1	3.8		5.6	4.1	3.6/22.2	
24.0			3.5	3.0/24.9		3.7	3.4		5.0/23.3	3.7	3.3	
26.0			3.2/25.7	2.8		3.6/24.6	3.1	2.7/26.9		3.3	3.0	
28.0				2.6			2.8	2.6		3.1/27.5	2.7	2.4/28.9
30.0				2.4/29.4			2.7/28.6	2.4			2.5	2.3
32.0								2.2			2.3/31.5	2.1
34.0								2.2/32.3				1.9
36.0												1.8/35.2

■作業範囲図



- 注 1. 本表に示す定格総荷重は水平堅土上における値で転倒荷重の78%以内を満足する値です。
- 2. 実際に吊り上げる荷重は上表の値からフック、バケット等吊り具一切の重量を差引いた値となります。
- 3. 作業を行う場合は必ずクローラを拡張し、ハイマストにしてください。